



INTELLIGENTE LÖSUNGEN FÜR DIE DÄMMUNG UNTER FENSTERN



Wir sind Group PM

Hersteller und Anbieter von Zubehörlösungen für den Fensterbau

Group PM hat sich in über 20 Jahren durch einen konsequenten, disziplinierten und marktorientierten Ansatz als zuverlässiger Partner im Bereich Fensterbauzubehör etabliert und gleichzeitig eine starke internationale Präsenz aufgebaut.

Aus logistischer Sicht verfügen wir über eigene Tochtergesellschaften in Rumänien, Italien und Ungarn. Durch eine kontinuierliche Entwicklungsstrategie sowie stabile Partnerschaften mit lokalen Vertriebspartnern sind wir in der Lage, den gesamten europäischen Markt effizient zu bedienen. Unsere Expansion basiert auf nachhaltigen Investitionen, einer leistungsfähigen Logistikinfrastuktur und einem stetig wachsenden Netzwerk internationaler Partner.

Unsere Mission ist es, unseren Partnern technisch ausgereifte und wirtschaftlich nachhaltige Lösungen für die fachgerechte Montage sowie für eine verbesserte Energieeffizienz anzubieten. Wir entwickeln Produkte mit klar definierten technischen Eigenschaften, funktionalem Design und hohen Nachhaltigkeitsstandards, sodass jedes Projekt an Effizienz, Zuverlässigkeit und langfristigem Mehrwert gewinnt.

Unser Produktportfolio wurde gezielt weiterentwickelt, um den aktuellen Anforderungen der Branche gerecht zu werden: Energieeffizienz, Nachhaltigkeit und verantwortungsvoller Umgang mit Ressourcen.

Das von Grup PM entwickelte Lösungsportfolio umfasst:

- **TSV-Außenfensterbanksystem aus extrudiertem Aluminium**, entwickelt für eine kontrollierte Wasserableitung sowie einen zuverlässigen Witterungsschutz, geprüft und zertifiziert durch das ift Rosenheim.
- **TSV Thermo Green**, eine wärmetechnische Dämmlösung aus 100 % recyceltem PET, optimiert für die energieeffiziente Fenstermontage, zertifiziert durch das Passivhaus Institut in Deutschland.
- **TSV Werzalit Innenfensterbänke**, gefertigt aus PEFC-zertifiziertem Holz und hochwertigen Harzen, zeichnen sich durch hohe Formstabilität, Feuchtigkeitsbeständigkeit und eine hochwertige Oberflächenqualität aus.

Durch kontinuierliche Innovation, internationale Zertifizierungen sowie gezielte Investitionen in Forschung und Entwicklung bleibt **Grup PM** ein verlässlicher Partner für Fachunternehmen im Fensterbau und in der Bauindustrie. Wir bieten integrierte Lösungen für maximale Leistung, Energieeffizienz und Nachhaltigkeit..

Gemeinsam bauen wir verantwortungsvoll – mit Blick auf die Zukunft.

INHALT

TSV Aluminium Außen Fensterbank System

TSV Aluminium Außen Fensterbank System - ABTROPFKANTE 40 mm	7
Aluminium Seitenendabdeckungen Typ "C", Typ "L" - ABTROPFKANTE 40 mm	11
Fensterbankverbinder 90°/ 135° / 180° - ABTROPFKANTE 40 mm	17
Mauerumgehungsprofile	23
Montagezubehör	25
Instandhaltung und Montagen Anweisungen	31

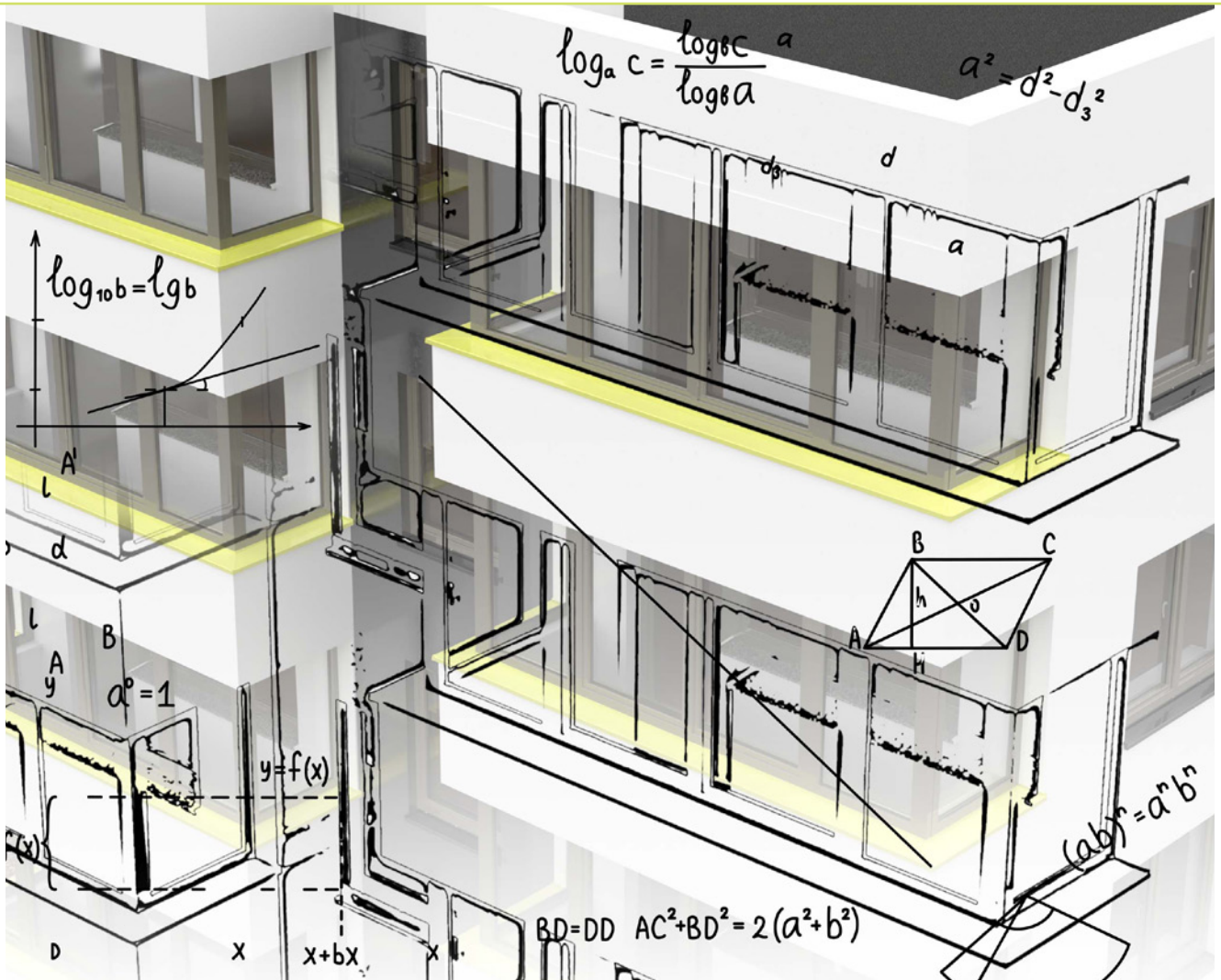
TSV Thermo Green

45

Fensterbankanschluss Dämmprofil TSV Thermo Green	50
TSV Thermo Green: Vorwandmontage-Dämmprofil für Fenster	52
TSV Thermo Green Fensterbank-Montagesystem mit Außenfensterbank-Dämmkeil mit 5° Neigung und Innenfensterbank-Dämmplatte	54

Innenfensterbank System

TSV Werzalit	58
PVC-Innenfensterbänke: TSV Elitus und TSV Linear	68



Von der Idee zur Lösung – PM-Vision

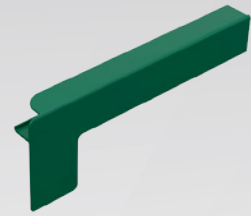


Wir entwickeln unsere Produkte auf Basis innovativer Ansätze, eingebettet in eine nachhaltige Unternehmensvision, mit dem Ziel, unseren Kunden technisch effiziente, ressourcenschonende und langfristig wirtschaftliche Lösungen bereitzustellen.

Innovation und Nachhaltigkeit bilden die Grundlage unserer integrierten Systeme, die sich durch hohe technische Leistungsfähigkeit, einfache Verarbeitung, verbesserte Energieeffizienz und ein modernes, funktionales Design auszeichnen.

TSV ist mehr als ein Produkt – es ist eine systemische Komplettlösung, die höchsten Qualitätsanforderungen entspricht und optimal auf die aktuellen Anforderungen im modernen Bauwesen abgestimmt ist.

- Aluminium Seitenendabdeckung mit 40 mm Abtropfkante;
- System "Clips-on";
- RAL 9016, 8019, 8003, 7016;
- ELOXIERT: E6/EV1, E6/C32, E6/C33;
- Sonderfarben können auf Bestellung angefertigt werden;
- Verfügbare Längen: 50 mm - 400 mm.



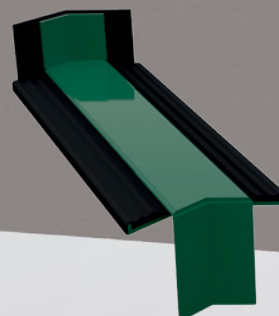
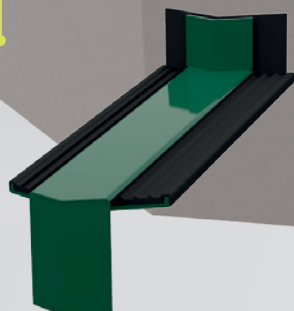
**SEITENENDABDECKUNG
TYP -L (PUTZMAUERWERK)**

**SEITENENDABDECKUNG
TYP -L (KLIMASCHUTZ)**

- Fensterbank mit 40 mm Abtropfkante;
- RAL 9016, 8019, 8003, 7016;
- ELOXIERT: E6/EV1, E6/C32, E6/C33;
- Sonderfarben können auf Bestellung angefertigt werden;
- Verfügbaren Ausladungen: 50 mm - 400 mm.

**FENSTERBANKVERBINDER
135° AUSSENECKE
mit EPDM-Dichtung**

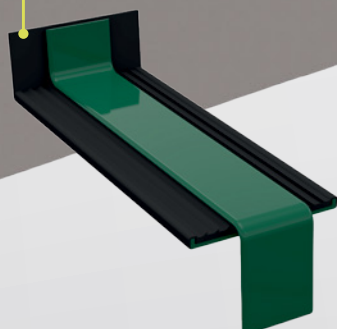
**FENSTERBANKVERBINDER
135° INNENECKE
mit EPDM-Dichtung**



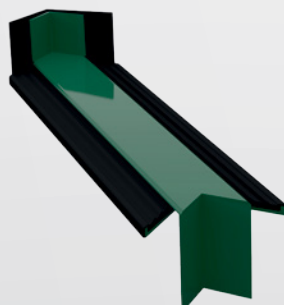
FENSTERBANK ZUBEHÖR ALUMINIUM

DABDECKUNG
(LINKERMAUERWERK)

FENSTERBANKVERBINDER
180° mit EPDM-Dichtung



FENSTERBANKVERBINDER
90° INNENECKE
mit EPDM-Dichtung



FENSTERBANKVERBINDER
90° AUSSENECKE
mit EPDM-Dichtung





Besuchen
Sie das
Produkt auf
unserer
Website

tsvline.de

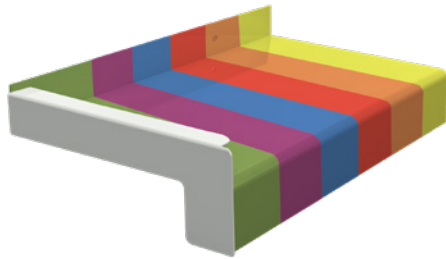


FENSTERBÄNKE AUS EXTRUDIERTEM ALUMINIUM

Zertifizierte und technisch ausgereifte Lösung zum Schutz des unteren Fensteranschlusses. Das System gewährleistet eine kontrollierte Wasserableitung und schützt die Fassade zuverlässig vor Feuchtigkeitseintritt und Witterungseinflüssen – bei gleichzeitig hoher Stabilität und ansprechender Optik.

1

FENSTERBÄNKE AUS EXTRUDIERTEM ALUMINIUM



Natur



**RAL 9016
WEISS**



**E6/EV 1
SILBER**



**RAL 7016
GRAU ANTHRAZIT**



**E6/C32
HELL BRONZE**



**E6/C33
DUNKEL BRONZE**



**RAL 8003
GOLDENE EICHE**



**RAL 8019
BRAUN**

Funktionen:

- TSV Aluminiumfensterbänke, gefertigt im hochpräzisen Strangpressverfahren aus der Aluminiumlegierung AA 6061, sind standardmäßig mit einer abziehbaren Schutzfolie versehen.
- Sie sind speziell für den Außeneinsatz konzipiert und gewährleisten einen zuverlässigen Witterungsschutz sowie eine hochwertige, ästhetische Gestaltung der Fensteranschlüsse.
- Beständig gegenüber UV-Strahlung, Temperaturschwankungen und extremen Witterungseinflüssen; ausgestattet mit einer 40 mm Abtropfkante zur gezielten Wasserableitung und zum zusätzlichen Fassadenschutz.
- Das TSV-System ist durch das ift Rosenheim geprüft und zertifiziert und steht für hohe Qualität, Funktionalität und dauerhafte Leistungsfähigkeit.

Auf Lager verfügbare Farben:

RAL 9016, RAL 8019, RAL 8003, RAL 7016

E6/EV1, E6/C32, E6/C33, Natur*

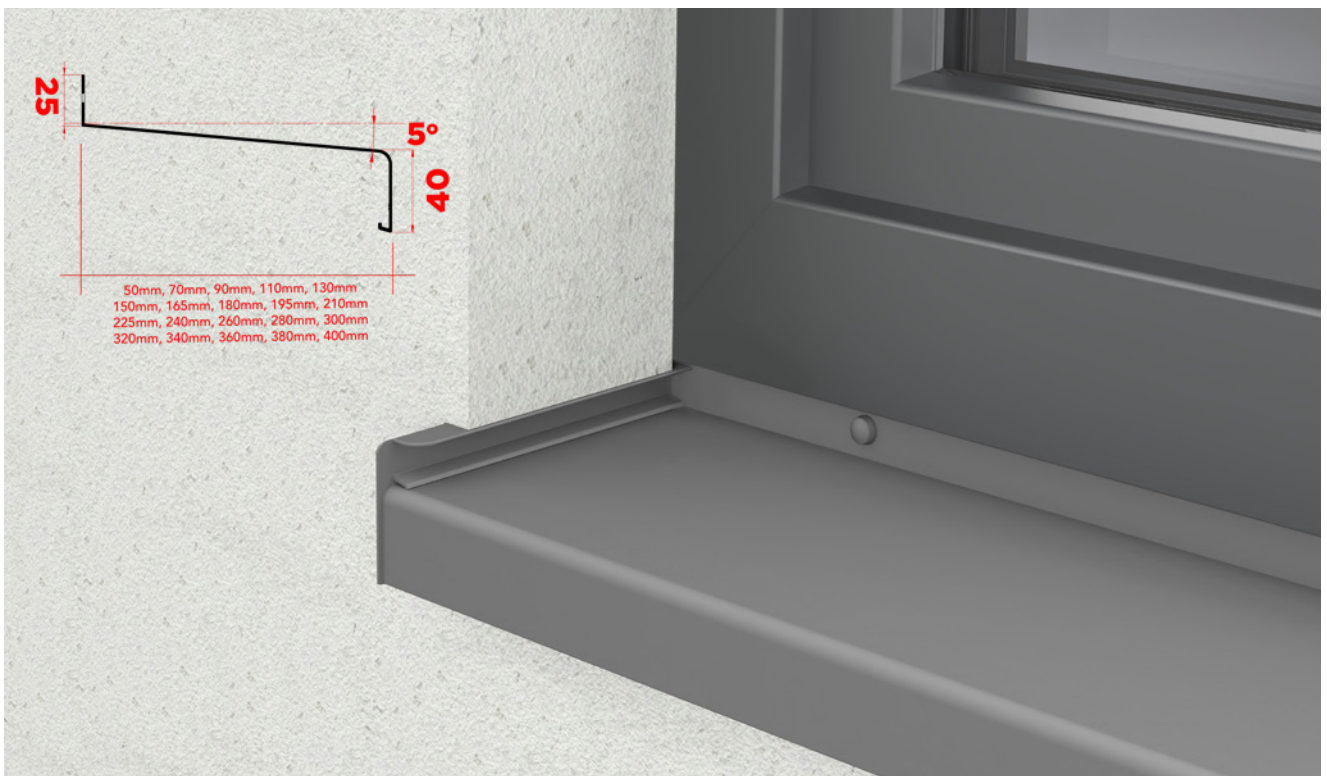
*Die Oberfläche in Naturfarbe kann je nach Kundenanforderung individuell beschichtet bzw. farblich angepasst werden.

Verfügbare Ausladungen:

50 mm	130 mm	195 mm	260 mm	340 mm
70 mm	150 mm	210 mm	280 mm	360 mm
90 mm	165 mm	225 mm	300 mm	380 mm
110 mm	180 mm	240 mm	320 mm	400 mm

Technische Daten:

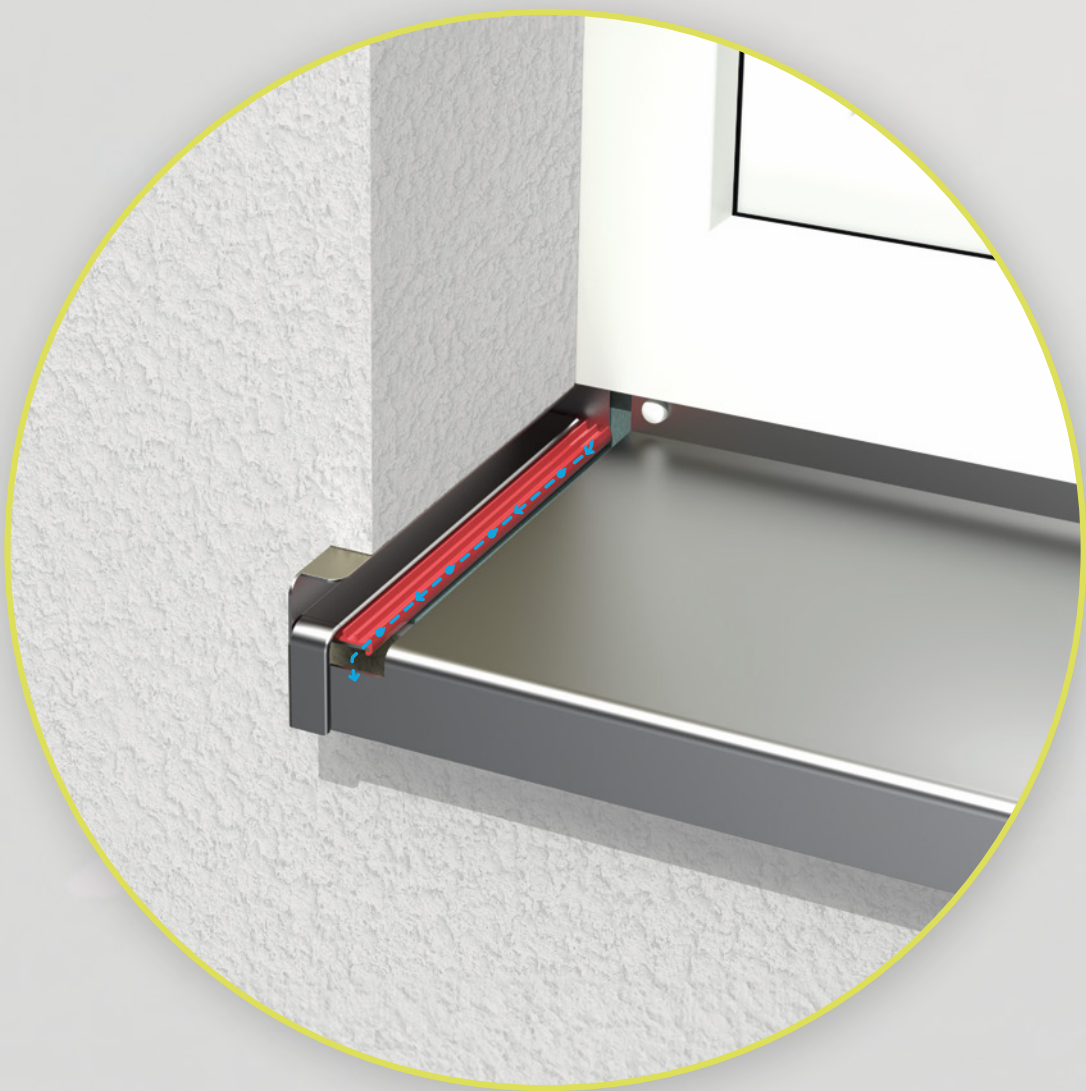
- Für eine leichtere Montage sind unsere Fensterbänke mit vorgestanzten Langlöchern (4,2 x 7 mm) und einem Abstand von 300 mm zwischen den Langlöchern versehen.
- Neigung der Fensterbank: 5°.
- Komplett pulverbeschichtet.
- Für eine fachgerechte Montage wird empfohlen, Montagezubehör zu verwenden: Edelstahlschrauben, Abdeckkappen, Butylbanddichtung, Antidröhnband und einen Montageschaum mit reduzierter Expansion.





Besuchen
Sie das
Produkt auf
unserer
Website

tsvline.de



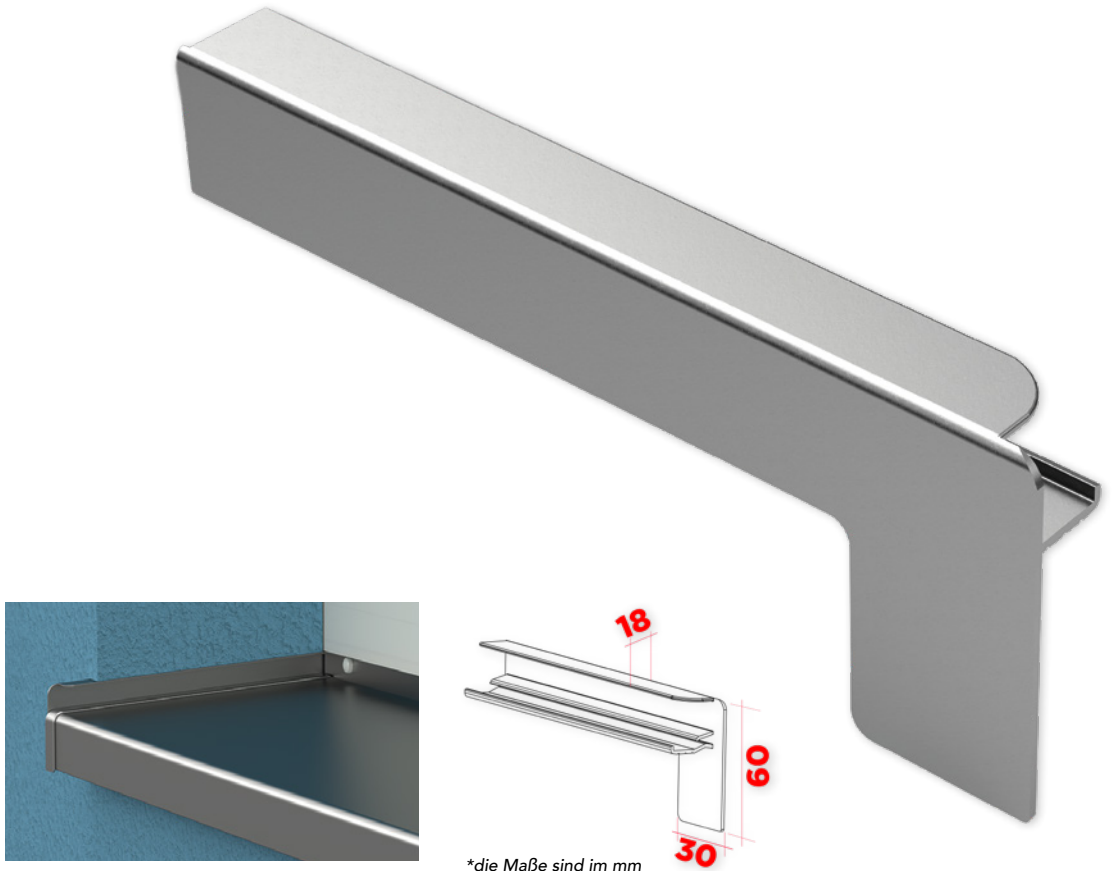
SEITENENDABDECKUNGEN aus extrudiertem Aluminium

Sie werden passgenau angefertigt, um eine leichte Montage an der Fensterbank zu gewährleisten – dank unserem innovativen Clip-on-Systems.

2

SEITENENDABDECKUNGEN TYP "C"

aus extrudiertem Aluminium



Funktionen:

- Die Seitenendabdeckungen sind optimal auf die Geometrie der Fensterbänke abgestimmt und gewährleisten eine hohe Systemsteifigkeit sowie eine gleichbleibend hohe Verarbeitungsqualität.
- Das innovative Clip-on-Befestigungssystem ermöglicht eine schnelle, sichere und maßgenaue Montage ohne zusätzlichen Bearbeitungsaufwand.
- Die Lösung ist speziell für den Einsatz in Kombination mit Wärmedämmverbundsystemen (WDVS) konzipiert und lässt sich nahtlos in den Fassadenaufbau integrieren.
- Das System wird insbesondere für Anwendungen empfohlen, bei denen die Wärmedämmung eine zusätzliche Ebene im Fassadenaufbau darstellt und erhöhte Anforderungen an Anschlussdetails bestehen.
- Es gewährleistet hohe Dauerhaftigkeit, Funktionssicherheit sowie einen geringen Wartungsaufwand.
- Die Ausführung mit einer 40 mm Abtropfkante sorgt für eine effiziente Wasserableitung und zusätzlichen Fassadenschutz.

Auf Lager verfügbare Farben:

RAL 9016, RAL 8019, RAL 8003, RAL 7016, E6/EV1, E6/C32, E6/C33, Natur*

*Die Oberfläche in Naturfarbe kann je nach Kundenanforderung individuell beschichtet bzw. farblich angepasst werden.

Verfügbare Ausladungen:

50 mm	130 mm	195 mm	260 mm	340 mm
70 mm	150 mm	210 mm	280 mm	360 mm
90 mm	165 mm	225 mm	300 mm	380 mm
110 mm	180 mm	240 mm	320 mm	400 mm

Verpackungseinheit:

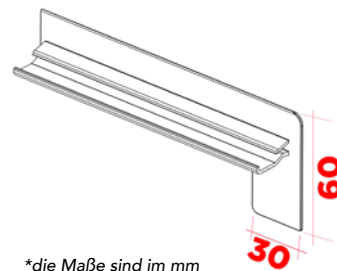
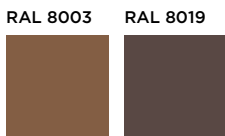
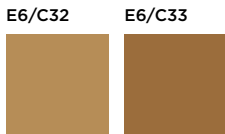
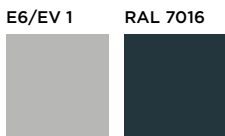
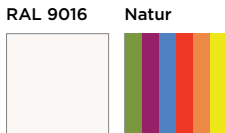
Einzelverpackung - 1 Stück links / 1 Stück rechts

Technische Daten:

- Die Profile der Seitenendabdeckungen werden mit hochpräzisen Extrusionsverfahren aus einer Alulegierung (**AA 6061**) hergestellt.

SEITENENDABDECKUNGEN TYP "L"

aus extrudiertem Aluminium



*die Maße sind in mm

Funktionen:

- Seitenendabdeckungen in vielfältigen Designs und Farben – die perfekte Kombination aus ansprechender Optik und zuverlässigem Schutz vor Wassereintritt.
- Das innovative Clip-on-System sorgt für eine besonders schnelle, sichere und komfortable Montage.
- Ideal geeignet für moderne, wärmedämmte Fassaden sowie anspruchsvolle Renovierungsprojekte.
- Überzeugt durch Langlebigkeit, hohe Sicherheit und minimalen Wartungsaufwand.
- Ausgeführt mit einer 40-mm-Abtropfkante für optimalen Wasserablauf.

Auf Lager verfügbare Farben:

RAL 9016, RAL 8019, RAL 8003, RAL 7016, E6/EV1, E6/C32, E6/C33, Natur*

*Die Oberfläche in Naturfarbe kann je nach Kundenanforderung individuell beschichtet bzw. farblich angepasst werden.

Verfügbare Ausladungen:

50 mm	130 mm	195 mm	260 mm	340 mm
70 mm	150 mm	210 mm	280 mm	360 mm
90 mm	165 mm	225 mm	300 mm	380 mm
110 mm	180 mm	240 mm	320 mm	400 mm

Verpackungseinheit:

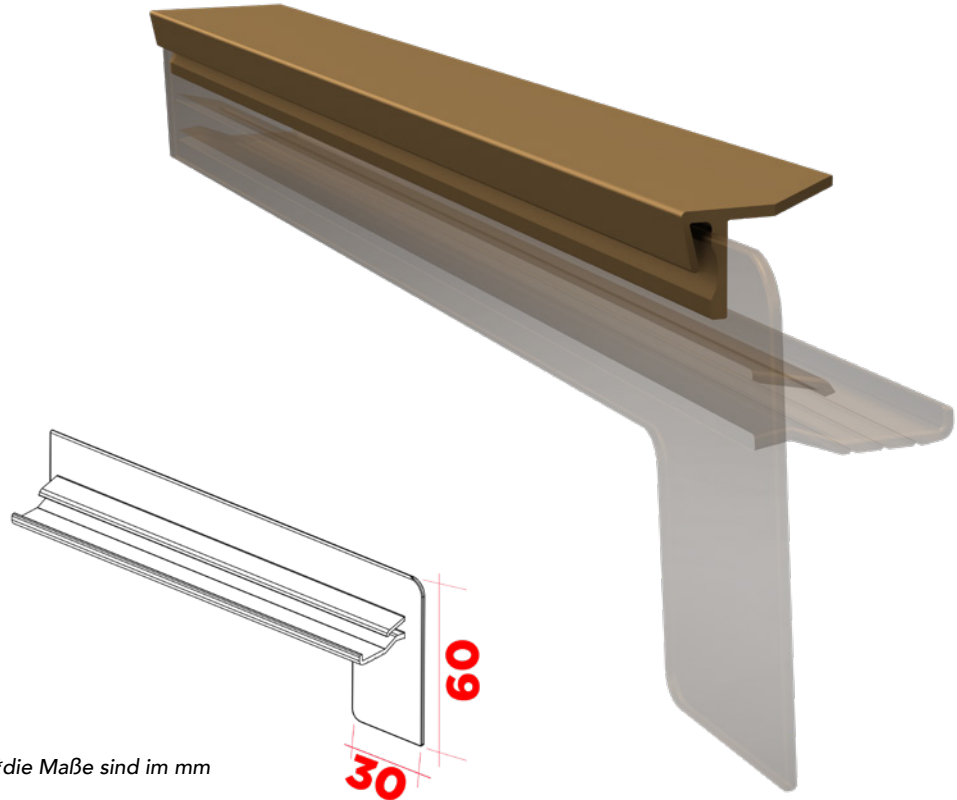
Einzelverpackung - 1 Stück links / 1 Stück rechts

Technische Daten:

- Die Profile der Seitenendabdeckungen werden mit hochpräzisen Extrusionsverfahren, aus einer Alulegierung (AA 6061) hergestellt.
- Variable Abmessungen der Wärmedämmapplikation mit 3 Breitenvarianten - 18 mm/ 30 mm und 40 mm (erhältlich mit Aluminium-Seitenabdeckungen Typ "L" zusammen mit Putzausgleichsprofil).

AUFSTECKPROFIL IN ANWENDUNG MIT SEITENENDABDECKUNGEN TYP "L"

aus extrudiertem Aluminium



Funktionen:

- Sie sind so konzipiert, dass sie durch vielfältige Muster und Farben eine dekorative Optik verleihen sowie die Qualitätsgarantie und den Schutz vor Wasserinfiltration gewährleisten.
- Durch das Ausklinken der Oberseite des Aufsteckprofils können Rollladenführungsschienen oder Sonnenschutz-Führungsprofile eingesetzt werden.
- Das System ist dank unseres innovativen Clip-on-Systems sehr einfach zu montieren.
- Das System wird für Neubauten empfohlen, die noch nicht verputzt sind.
- Hervorragende Leistung, erhöhte Sicherheit und minimale Wartungsanforderungen.

Auf Lager verfügbare Farben:

RAL 9016, RAL 8019, RAL 8003, RAL 7016, E6/EV1, E6/C32, E6/C33, Natur*

*Die Oberfläche in Naturfarbe kann je nach Kundenanforderung individuell beschichtet bzw. farblich angepasst werden.

Verfügbare Ausladungen:

50 mm	130 mm	195 mm	260 mm	340 mm
70 mm	150 mm	210 mm	280 mm	360 mm
90 mm	165 mm	225 mm	300 mm	380 mm
110 mm	180 mm	240 mm	320 mm	400 mm

Verpackungseinheit:

Einzelverpackung - 1 Stück links / 1 Stück rechts

Technische Daten:

Verwendung in Verbindung mit Seitenendabdeckungen Typ "L"

- Die Kompensationsprofile für die Seitenabdeckungen werden mithilfe hochpräziser Aluminium-Extrusionsverfahren aus einer Aluminiumlegierung (**AA 6061**) hergestellt.
- Geeignet für die Verwendung mit L-förmigen Aluminium-Seitenabdeckungen für Gebäude mit Wärmedämmung in drei Breitenvarianten (18 mm, 30 mm oder 40 mm)

TYP "L" ALUMINIUM SEITENENDABDECKUNGEN





Besuchen
Sie das
Produkt auf
unserer
Website

tsvline.de



FENSTERBANKVERBINDER

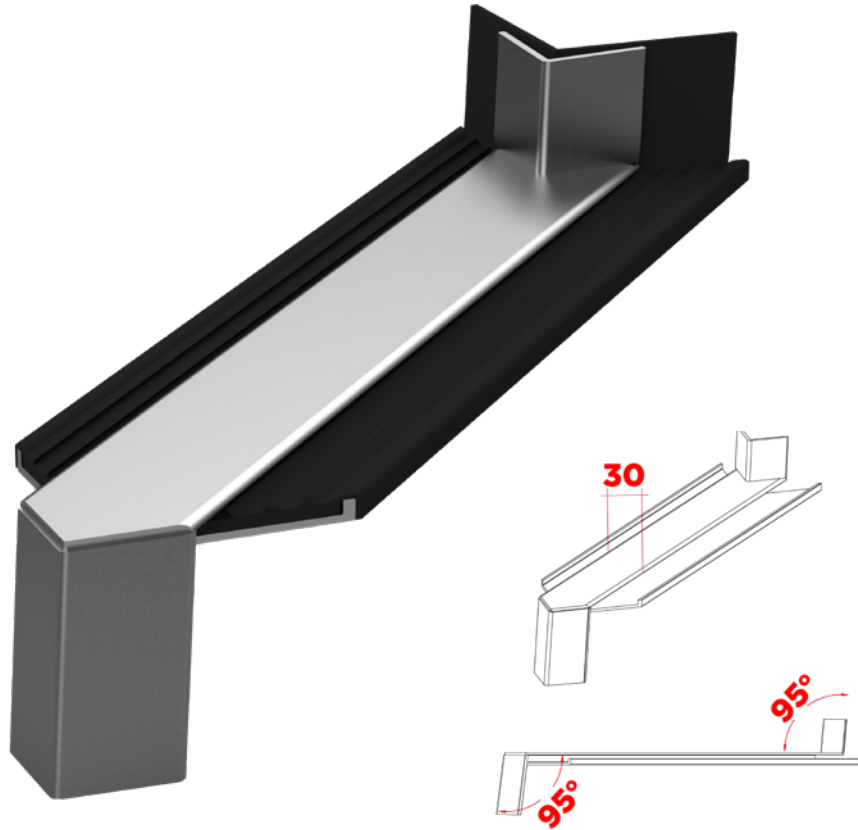
Abtropfkante 40 mm

Winkel 90°, 135°, 180°

3

FENSTERBANKVERBINDER

90° Aussenecke - aus extrudiertem Aluminium



*die Maße sind in mm

Funktionen:

- Die Fensterbankverbindungsprofile werden in einem hochpräzisen Extrusionsverfahren aus der Aluminiumlegierung AA 6061 hergestellt und sind mit einer wasserundurchlässigen Dichtung ausgestattet.
- Sie werden für die Außenmontage empfohlen, speziell für Verbindungen zwischen Aluminiumfensterbänken mit 40 mm Tropfkante in einem Innenwinkel von 90°.
- Sie gewährleisten eine perfekte Verbindung zwischen zwei Fensterbankelementen, gepaart mit Ästhetik und Funktionalität.
- Ausgeführt mit einer 40-mm-Abtropfkante.

Auf Lager verfügbare Farben:

RAL 9016, RAL 8019, RAL 8003, RAL 7016, E6/EV1, E6/C32, E6/C33, Natur*

*Die Oberfläche in Naturfarbe kann je nach Kundenanforderung individuell beschichtet bzw. farblich angepasst werden.

Verfügbare Abmessungen je nach Nennweite der TSV-Fensterbank; Ausladungen:	50 mm	130 mm	195 mm	260 mm	340 mm
	70 mm	150 mm	210 mm	280 mm	360 mm
	90 mm	165 mm	225 mm	300 mm	380 mm
	110 mm	180 mm	240 mm	320 mm	400 mm

Verpackungseinheit:

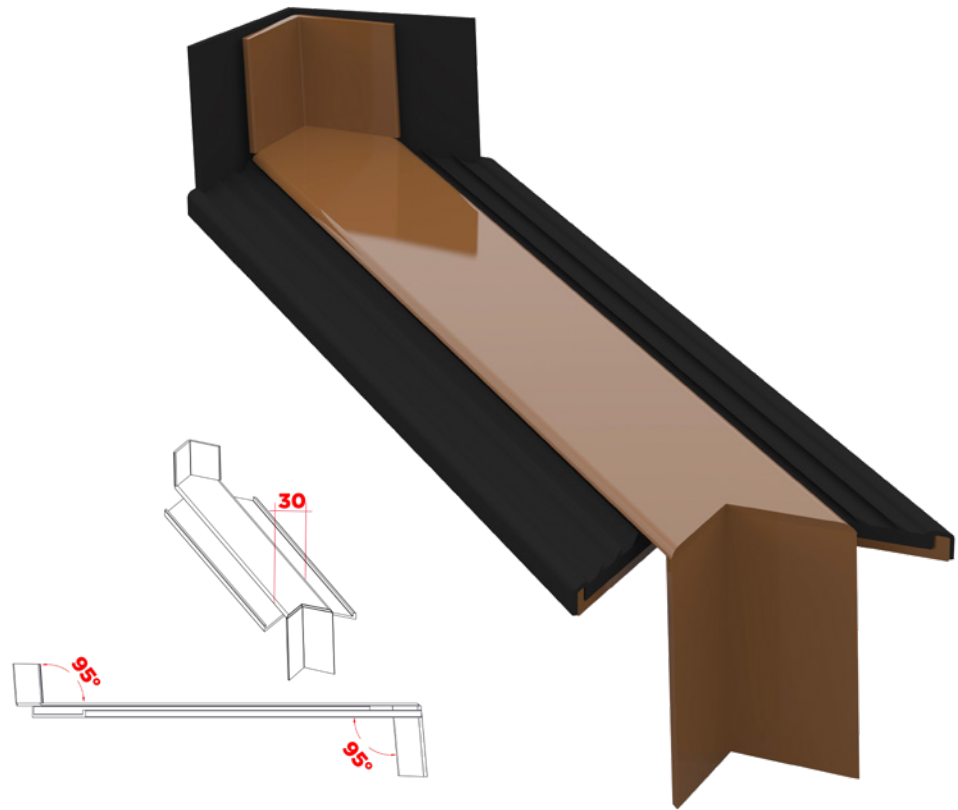
Verpackung: 10 Stück pro Karton. Auch einzeln erhältlich.

Technische Daten:

- Die Verbindungselemente sind so konzipiert, dass sie sich an den Neigungswinkel der Fensterbank von 5° anpassen.
- Der obere Teil des Profils ist 30 mm breit und ermöglicht so die Abdeckung von Unregelmäßigkeiten, die beim Gehrungsschnitt entstehen.
- Für eine fachgerechte Montage befolgen Sie bitte die Montageanleitung, die auf Seite 32 ausführlich beschrieben ist.

FENSTERBANKVERBINDER

90° Innenecke - aus extrudiertem Aluminium



*die Maße sind in mm

Funktionen:

- Die Fensterbankverbindungsprofile werden in einem hochpräzisen Extrusionsverfahren aus der Aluminiumlegierung AA 6061 hergestellt und sind mit einer wasserundurchlässigen Dichtung ausgestattet.
- Sie werden für die Außenmontage empfohlen, für Verbindungen zwischen Aluminiumfensterbänken mit 40 mm Tropfkante, ausgeführt in einem Außenwinkel von 135°.
- Sie gewährleisten eine perfekte Verbindung zwischen zwei Fensterbankelementen, gepaart mit Ästhetik und Funktionalität.
- Ausgeführt mit einer 40-mm-Abtropfkante.

Auf Lager verfügbare Farben:

RAL 9016, RAL 8019, RAL 8003, RAL 7016, E6/EV1, E6/C32, E6/C33, Natur*

*Die Oberfläche in Naturfarbe kann je nach Kundenanforderung individuell beschichtet bzw. farblich angepasst werden.

Verfügbare Abmessungen je nach Nennweite der TSV-Fensterbank; Ausladungen:

50 mm	130 mm	195 mm	260 mm	340 mm
70 mm	150 mm	210 mm	280 mm	360 mm
90 mm	165 mm	225 mm	300 mm	380 mm
110 mm	180 mm	240 mm	320 mm	400 mm

Verpackungseinheit:

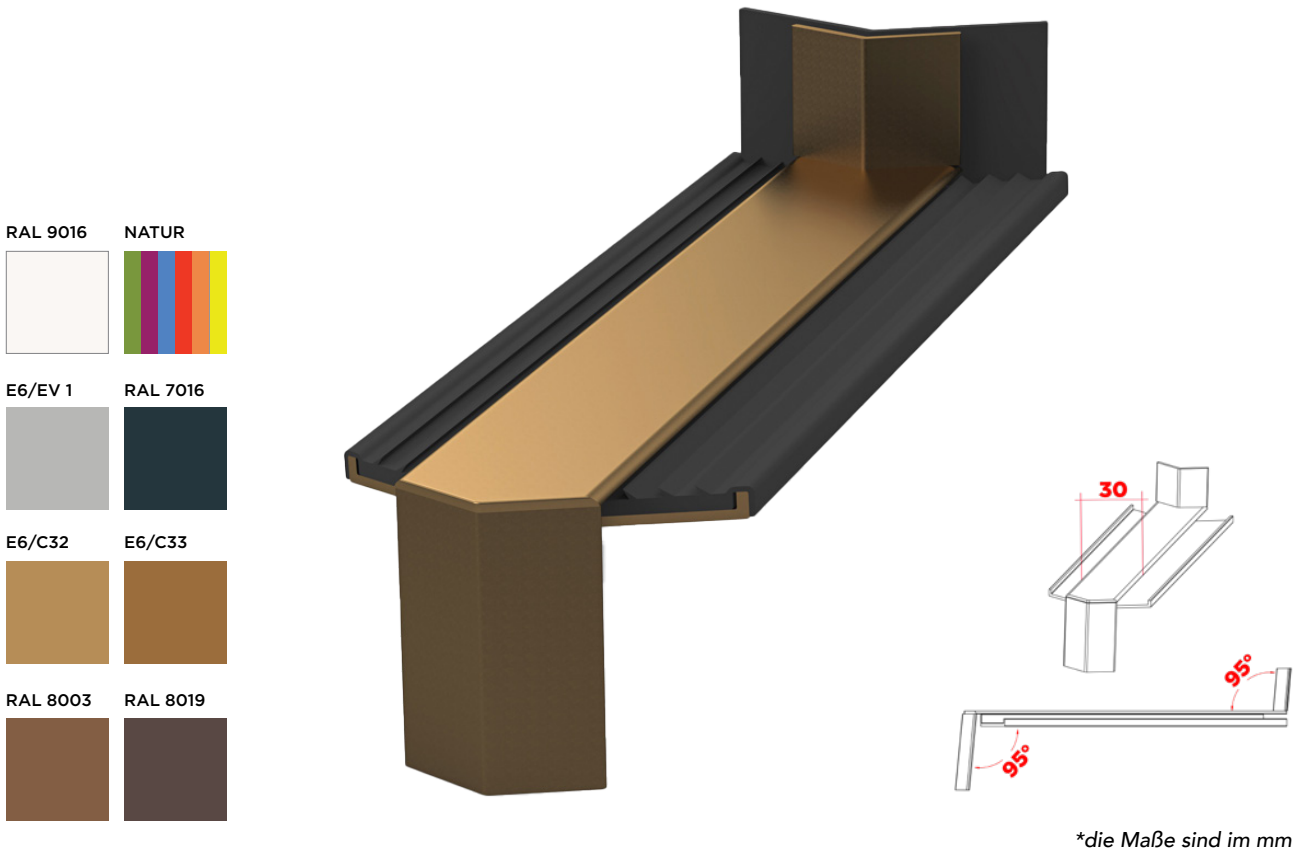
Verpackung: 10 Stück pro Karton. Auch einzeln erhältlich.

Technische Daten:

- Die Verbindungselemente sind so konzipiert, dass sie sich an den Neigungswinkel der Fensterbank von 5° anpassen.
- Der obere Teil des Profils ist 30 mm breit und ermöglicht so die Abdeckung von Unregelmäßigkeiten, die beim Gehrungsschnitt entstehen.
- Für eine fachgerechte Montage befolgen Sie bitte die Montageanleitung, die auf Seite 32 ausführlich beschrieben ist.

FENSTERBANKVERBINDER

135° Aussenecke - aus extrudiertem Aluminium



Funktionen:

- Die Fensterbankverbindungsprofile werden in einem hochpräzisen Extrusionsverfahren aus der Aluminiumlegierung AA 6061 hergestellt und sind mit einer wasserundurchlässigen Dichtung ausgestattet.
- Sie werden für die Außenmontage empfohlen, für Verbindungen zwischen Aluminiumfensterbänken mit 40 mm Tropfkante, ausgeführt in einem Außenwinkel von 135°.
- Sie gewährleisten eine perfekte Verbindung zwischen zwei Fensterbankelementen, gepaart mit Ästhetik und Funktionalität.
- Ausgeführt mit einer 40-mm-Abtropfkante.

Auf Lager verfügbare Farben:

RAL 9016, RAL 8019, RAL 8003, RAL 7016, E6/EV1, E6/C32, E6/C33, Natur*

*Die Oberfläche in Naturfarbe kann je nach Kundenanforderung individuell beschichtet bzw. farblich angepasst werden.

Verfügbare Abmessungen je nach Nennweite der TSV-Fensterbank; Ausladungen:

50 mm	130 mm	195 mm	260 mm	340 mm
70 mm	150 mm	210 mm	280 mm	360 mm
90 mm	165 mm	225 mm	300 mm	380 mm
110 mm	180 mm	240 mm	320 mm	400 mm

Verpackungseinheit:

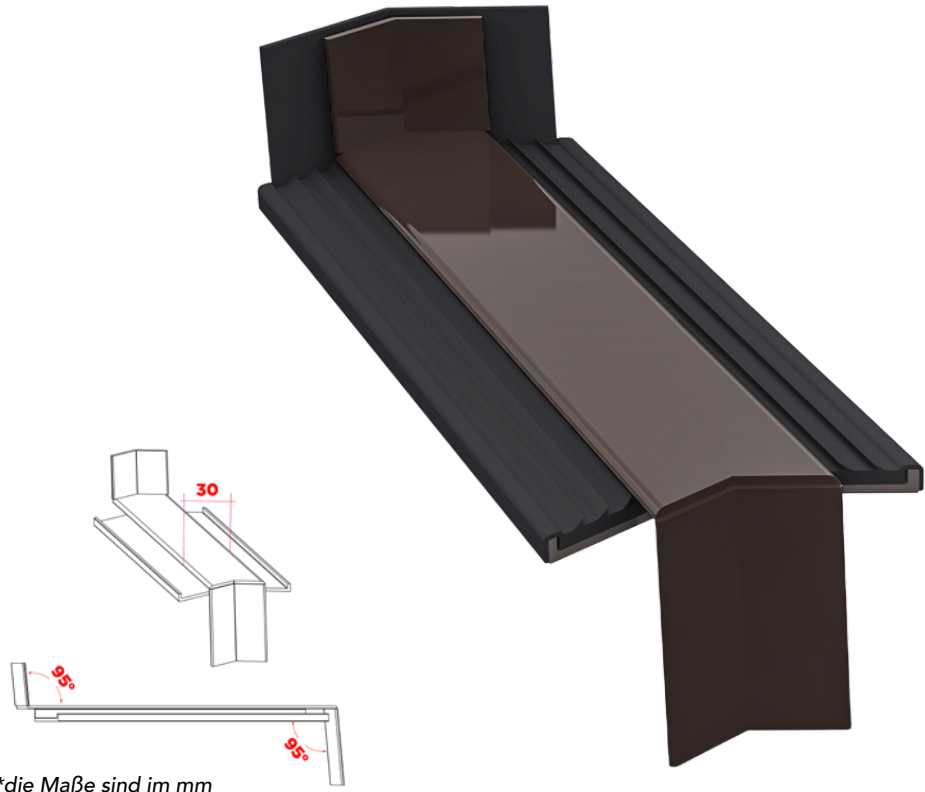
Verpackung: 10 Stück pro Karton. Auch einzeln erhältlich.

Technische Daten:

- Die Verbindungselemente sind so konzipiert, dass sie sich an den Neigungswinkel der Fensterbank von 5° anpassen.
- Der obere Teil des Profils ist 30 mm breit und ermöglicht so die Abdeckung von Unregelmäßigkeiten, die beim Gehrungsschnitt entstehen.
- Für eine fachgerechte Montage befolgen Sie bitte die Montageanleitung, die auf Seite 32 ausführlich beschrieben ist.

FENSTERBANKVERBINDER

135° Innenecke - aus extrudiertem Aluminium



*die Maße sind in mm

Funktionen:

- Die Fensterbank-Verbindungsprofile werden in einem hochpräzisen Extrusionsverfahren aus einer Aluminiumlegierung (AA 6061) hergestellt und sind mit einer wasserdichten Dichtung ausgestattet.
- Sie werden für die Außenmontage empfohlen, um Verbindungen zwischen Aluminiumfensterbänken mit einer 40-mm-Tropfkante in einem Innenwinkel von 135° herzustellen.
- Sie gewährleisten eine perfekte Verbindung zwischen zwei Fensterbankelementen und vereinen Ästhetik mit Funktionalität.

Auf Lager verfügbare Farben:

RAL 9016, RAL 8019, RAL 8003, RAL 7016, E6/EV1, E6/C32, E6/C33, Natur*

*Die Oberfläche in Naturfarbe kann je nach Kundenanforderung individuell beschichtet bzw. farblich angepasst werden.

Verfügbare Abmessungen je nach Nennweite der TSV-Fensterbank; Ausladungen:

50 mm	130 mm	195 mm	260 mm	340 mm
70 mm	150 mm	210 mm	280 mm	360 mm
90 mm	165 mm	225 mm	300 mm	380 mm
110 mm	180 mm	240 mm	320 mm	400 mm

Verpackungseinheit:

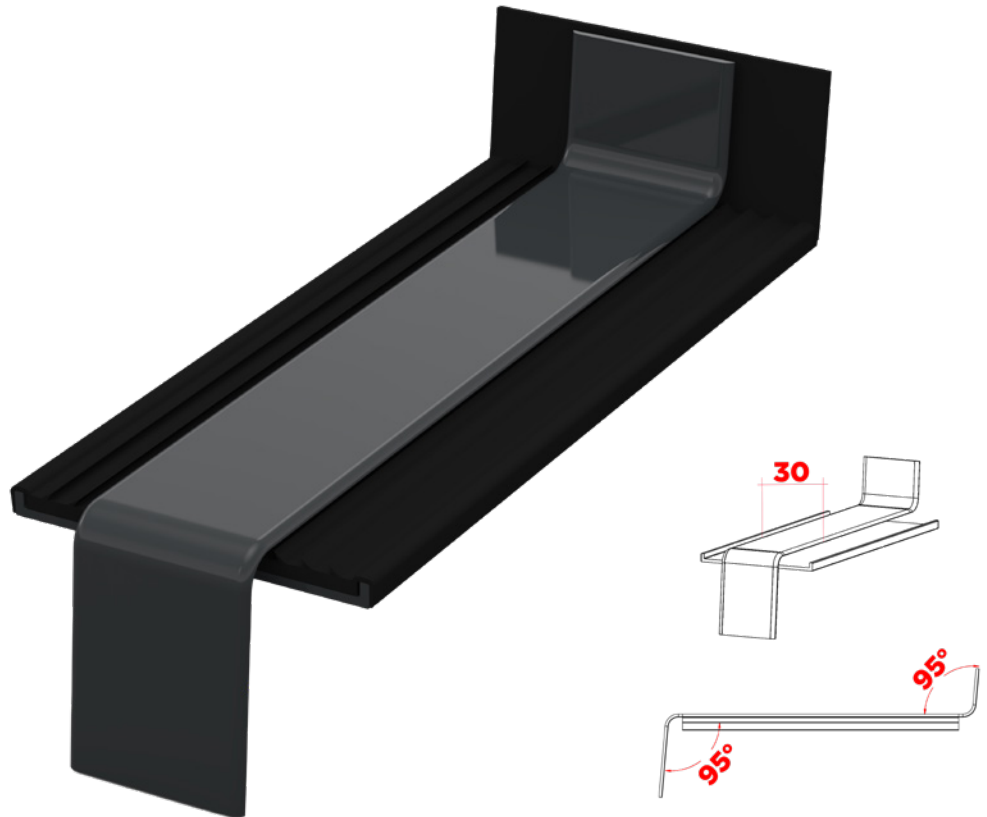
Verpackung: 10 Stück pro Karton. Auch einzeln erhältlich.

Technische Daten:

- Die Verbindungselemente sind so konzipiert, dass sie sich dem Neigungswinkel der Fensterbank von 5° anpassen.
- Der obere Teil des Profils ist 30 mm breit und ermöglicht so die Abdeckung der Unregelmäßigkeiten, die sich beim Gehrungsschneiden ergeben.
- Für eine fachgerechte Montage befolgen Sie bitte die Montageanleitung, die auf Seite 32 ausführlich beschrieben ist.

FENSTERBANKVERBINDER

180° Längs-Verbinder - aus extrudiertem Aluminium



*die Maße sind in mm

Funktionen:

- Die Fensterbankverbindungsprofile werden in einem hochpräzisen Extrusionsverfahren aus der Aluminiumlegierung AA 6061 hergestellt und sind mit einer wasserundurchlässigen Dichtung ausgestattet.
- Sie werden für die Außenmontage empfohlen, speziell für Verbindungen zwischen Aluminiumfensterbänken mit 40 mm Tropfkante, die in einem Winkel von 180° ausgeführt sind.
- Dies gewährleistet eine perfekte Verbindung zwischen zwei Fensterbankelementen, gepaart mit Ästhetik und Funktionalität.
- Ausgeführt mit einer 40-mm-Abtropfkante.

Auf Lager verfügbare Farben:

RAL 9016, RAL 8019, RAL 8003, RAL 7016, E6/EV1, E6/C32, E6/C33, Natur*

*Die Oberfläche in Naturfarbe kann je nach Kundenanforderung individuell beschichtet bzw. farblich angepasst werden.

Verfügbare Abmessungen je nach Nennweite der TSV-Fensterbank; Ausladungen:

50 mm	130 mm	195 mm	260 mm	340 mm
70 mm	150 mm	210 mm	280 mm	360 mm
90 mm	165 mm	225 mm	300 mm	380 mm
110 mm	180 mm	240 mm	320 mm	400 mm

Verpackungseinheit:

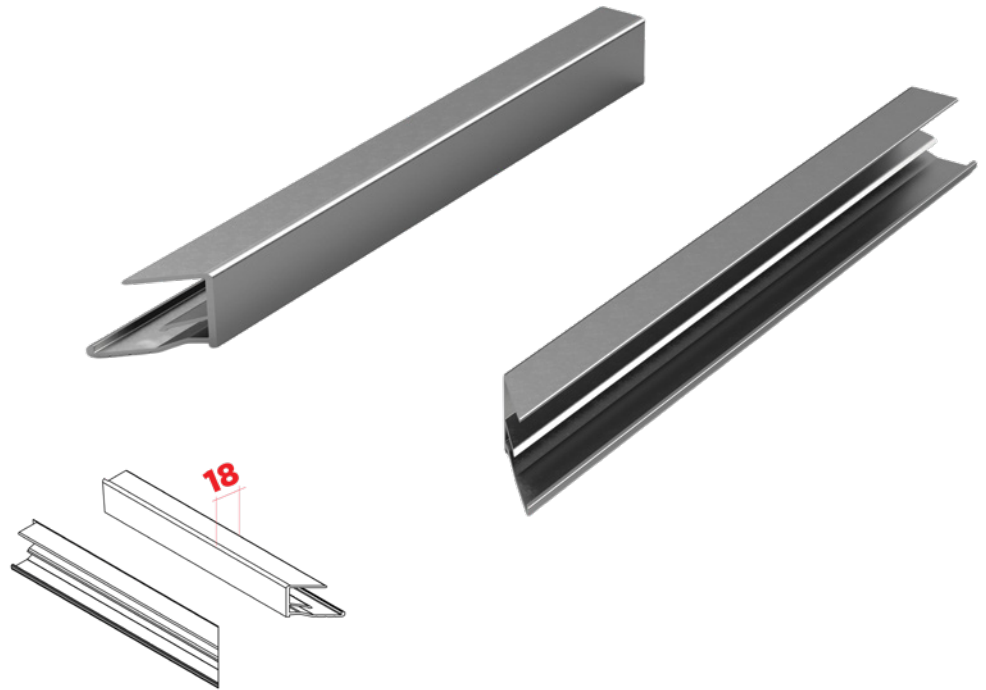
Verpackung: 10 Stück pro Karton. Auch einzeln erhältlich.

Technische Daten:

- Die Verbindungselemente sind so konzipiert, dass sie sich dem Neigungswinkel der Fensterbank von 5° anpassen.
- Der obere Teil des Profils ist 30 mm breit und ermöglicht so die Abdeckung der Unregelmäßigkeiten, die sich beim Gehrungsschneiden ergeben.
- Für eine fachgerechte Montage befolgen Sie bitte die Montageanleitung, die auf Seite 32 ausführlich beschrieben ist.

MAUERUMGEHUNGSPROFIL

für individuell ausgeklinkte Fensterbänke - Typ "C" / Typ "L"



*die Maße sind in mm

Funktionen:

- Die Mauerumgehungsprofile für individuell ausgeklinkte Fensterbänke werden in einem hochpräzisen Extrusionsverfahren aus einer Legierung AA 6061 hergestellt.
- Es wird empfohlen, sie für Situationen, in denen ein Ausklinken der Fensterbank erforderlich ist, außen zu montieren.
- Die Mauerumgehungsprofile sind am ausgeklinkten Bereich der Fensterbank anzubringen und schützen so das Mauerwerk dauerhaft vor Feuchtigkeit und Nässe.

Auf Lager verfügbare Farben:

RAL 9016, RAL 8019, RAL 8003, RAL 7016, E6/EV1, E6/C32, E6/C33, Natur*

*Die Oberfläche in Naturfarbe kann je nach Kundenanforderung individuell beschichtet bzw. farblich angepasst werden.

Verfügbare Abmessungen je nach Nennweite der TSV-Fensterbank; Ausladungen:

50 mm	130 mm	195 mm	260 mm	340 mm
70 mm	150 mm	210 mm	280 mm	360 mm
90 mm	165 mm	225 mm	300 mm	380 mm
110 mm	180 mm	240 mm	320 mm	400 mm

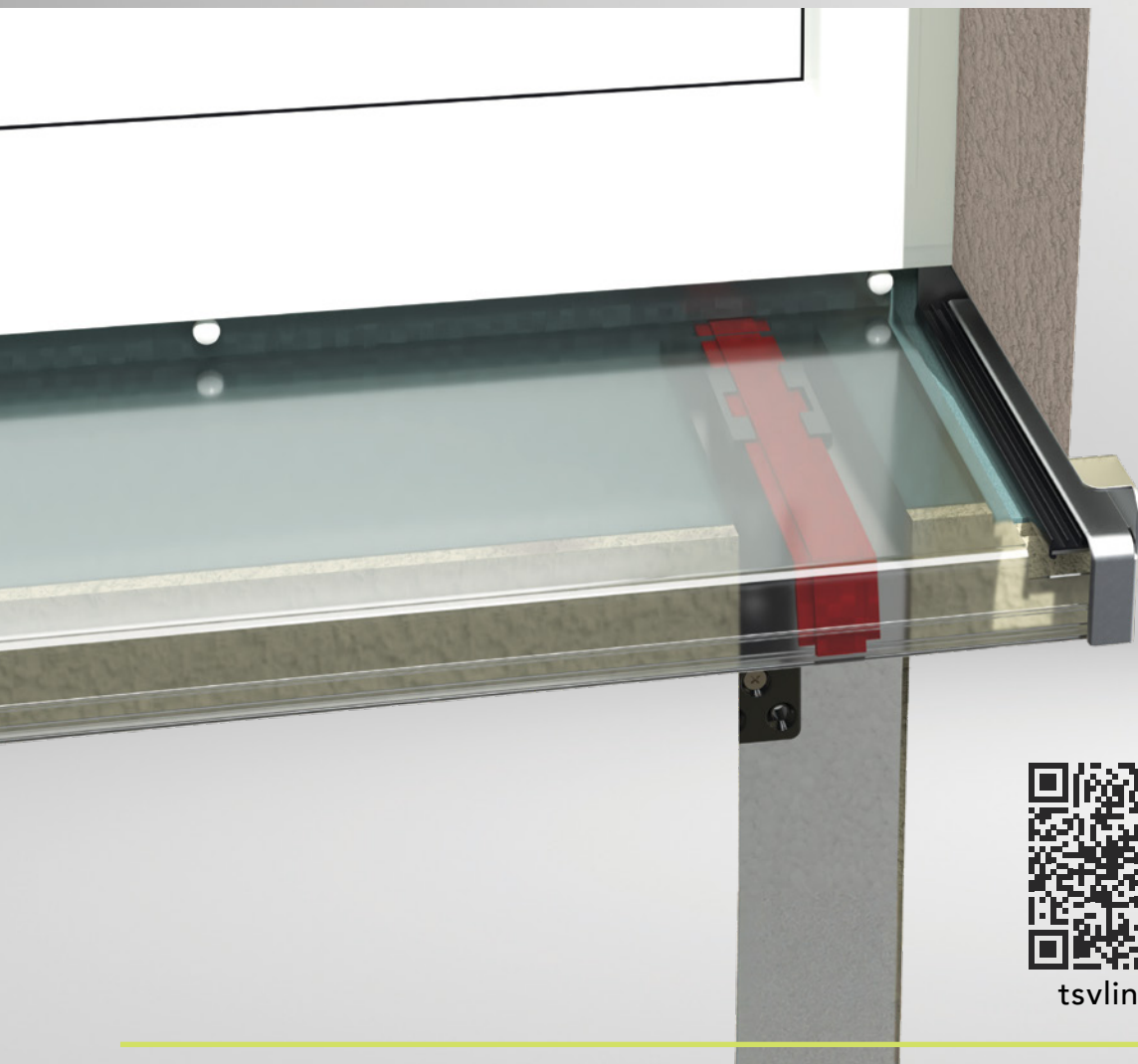
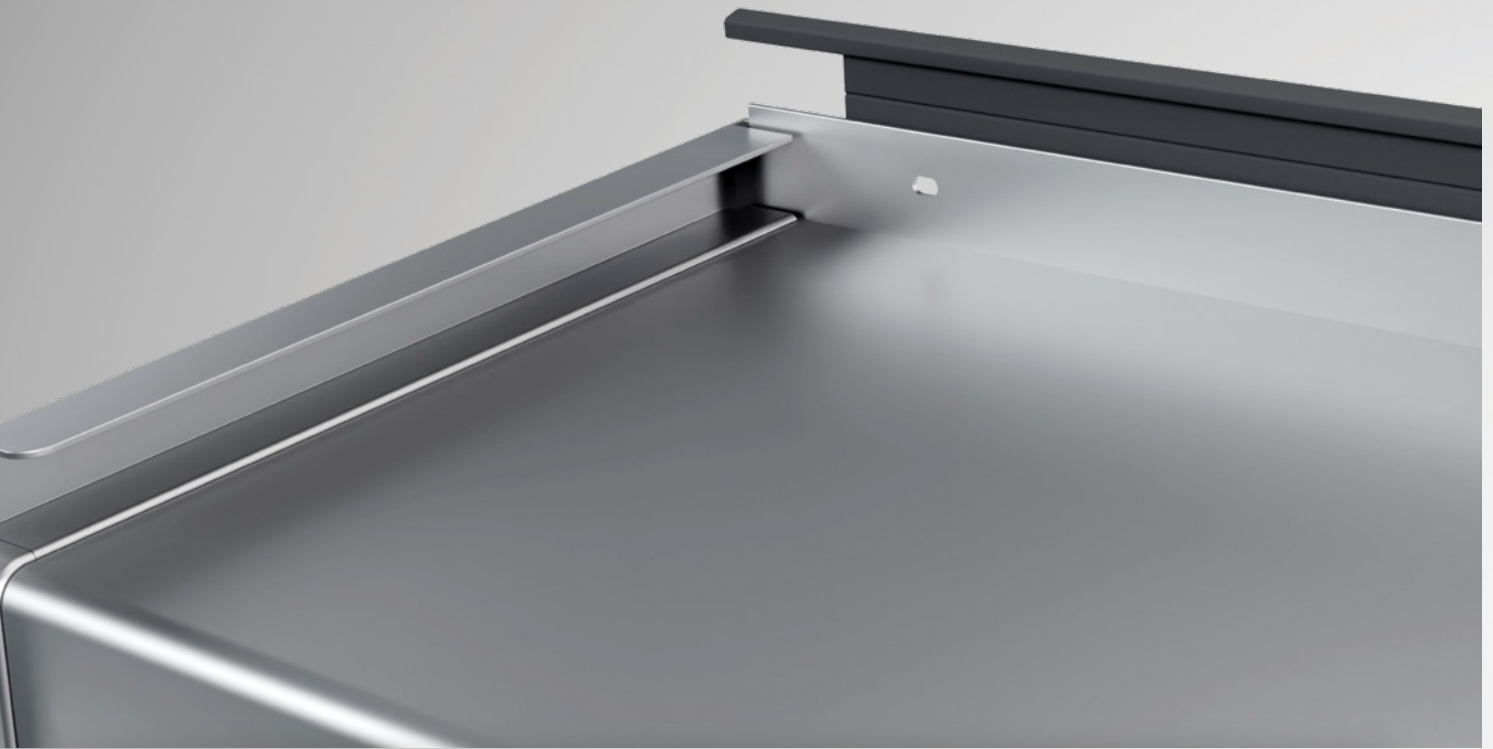
Verpackungseinheit:

nach Bedarf

Technische Daten:

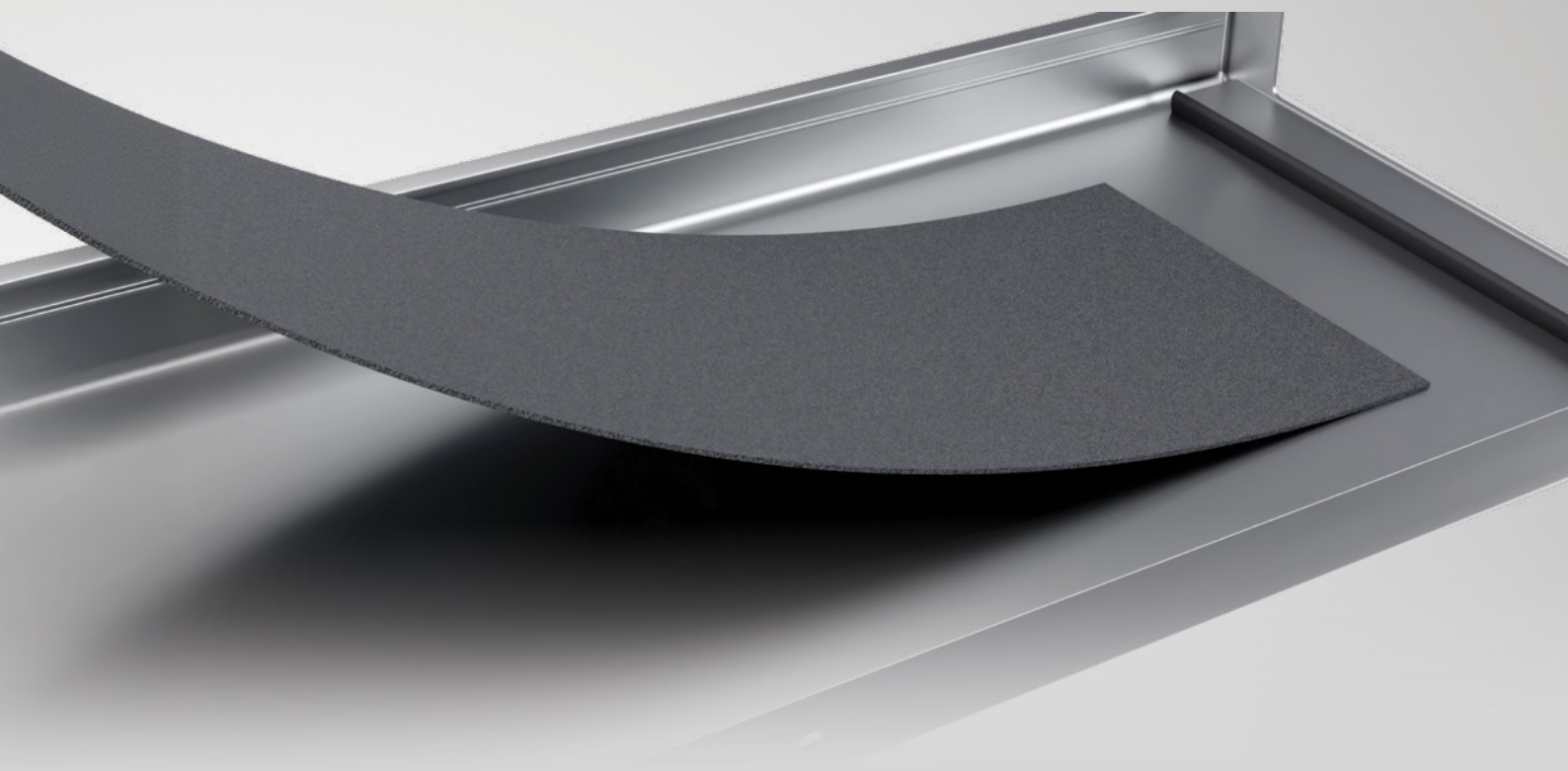
Mauerumgehungsprofil für individuell ausgeklinkte Aluminium-Fensterbank

- Die Fixierung des Mauerumgehungsprofils erfolgt durch die Clip-on-Technologie, ähnlich wie bei den Seitenendabdeckungen, die dann an der Eckverbindung mit der Fensterbank durch das Butylband abgedichtet wird; dies führt zu einem langlebigen System, das beständig gegen das Eindringen von Wasser ist.
- Die Wahl des Mauerumgehungsprofils ist abhängig von der Art der verwendeten Seitenendabdeckungen (Typ „C“ oder Typ „L“).



Besuchen
Sie das
Produkt auf
unserer
Website

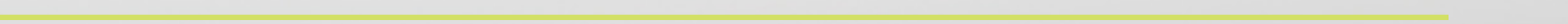
tsvline.de



MONTAGEZUBEHÖR

Ein wesentlicher Teil des TSV Aluminium-Fensterbanksystems ist das Montagezubehör.

4



MONTAGEZUBEHÖR

Fensterbankschrauben aus Edelstahl, Schraubenabdeckkappen mit Dichtungsscheiben, Antidröhn- und Butylbänder

BEFESTIGUNGSSCHRAUBEN

TX 20 Selbstschneidende Edelstahlschraube 3,9 x 25 mm



Funktionen:

- hohe Korrosionsbeständigkeit (V2A);
- deutlich höhere Festigkeit als herkömmliche Schrauben;
- verlängerte Lebensdauer von bis zu 50 Jahren;
- geringe Wärmeleitfähigkeit im Vergleich zu verzinkten Schrauben;
- hohe Widerstandsfähigkeit gegen Scher- und Zugkräfte;
- hohe Flexibilität sowie Beständigkeit gegen Extremtemperaturen.

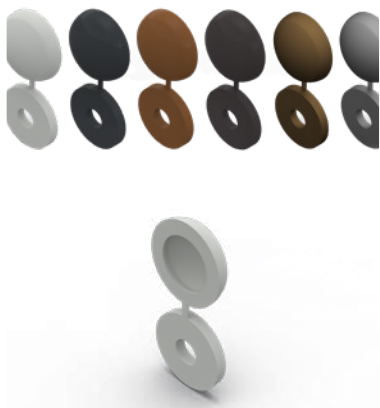
Verpackungseinheit:

- 100 Stück/ Set

*zusätzliche Montagedetails
siehe Seite nr. 32*

ABDECKKAPPEN

Abdeckkappen



Funktionen:

- speziell entwickelt für die Abdeckung von selbstbohrenden Schrauben (TX20 - 3,9x25 mm)
- Material: langlebiger ABS-Kunststoff
- einfache Anwendung
- breite Farbpalette: RAL 7016, RAL 8003, RAL 8019, RAL 9016, Silber, Bronze
- inklusive Unterlegscheibe und Abdeckklappe

Verpackungseinheit:

- 100 Stück/ Set

*zusätzliche Montagedetails siehe
Seite nr. 32*

DICHTUNGEN

Dichtung für die Anschraubkante der Fensterbank



zusätzliche Montagedetails siehe Seite nr. 32

Funktionen:

- Aus EPDM-Material mit einer Breite von 27 mm
- Einsatzbereich: Außenbereich
- Farbe: RAL 9005 (Schwarz)
- Hohe Flexibilität
- Thermische und chemische Beständigkeit
- Einfache Anwendung auf die benötigte

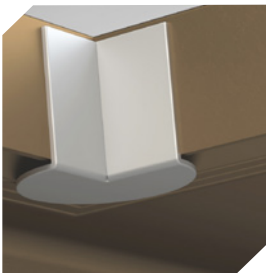
EMPFEHLUNGEN:

- Das Modell (1) wird in Situationen verwendet, in denen das Unterbauprofil unter dem Fensterrahmen montiert ist.
- Das Modell (2) wird in Situationen verwendet, in denen kein Unterbauprofil unter dem Fensterrahmen montiert ist.

Verfügbarkeit: Als Laufmeter (lfm) erhältlich.

DICHTBÄNDER

Butylband



Funktionen:

- Selbstklebendes Butylband zur Abdichtung von Fensterbankecken;
- aus Butylkautschuk, außen mit einer Aluminiumfolie versehen;
- beständig gegen UV-Strahlung;
- temperaturbeständig von -40 °C bis +90 °C;
- schnelle Haftung auf den meisten Materialien;
- Klassifizierung: Abdichtungsmaterial;
- dichtet effizient gegen Kondens- und Regenwasser ab;
- einfache Anwendung.

GRÖSSE: 60x0,7 mm

Antidröhnband Schalldämmung



zusätzliche Montagedetails siehe Seite nr. 32

Funktionen:

- bituminöse Membran;
- zum Aufkleben auf die Unterseite der Außenfensterbank;
- minimiert das Geräusch fallender Regentropfen;
- selbstklebend.

DIMENSIONEN:

- 50x1000 mm
- 80x1000 mm
- 100x1000 mm
- 120x1000 mm

FENSTERBANKHALTER ZUR STABILISIERUNG DER FENSTERBANK

Zur Stabilisierung von Fensterbänken an Gebäuden mit unterschiedlichen Fassadentypen: Klinkermauerwerk bzw. Sichtfassade, Putzmauerwerk und Fassaden mit Wärmedämmverbundsystem.

Fensterbankhalter für Klinkermauerwerk bzw. Sichtfassaden



Funktionen:

- Hergestellt mithilfe des hochpräzisen Aluminium-Extrusionsverfahrens aus der Aluminiumlegierung AA6061;
- Hohe Leistung in Bezug auf Korrosionsbeständigkeit aufgrund der Oberflächenveredelung durch elektrostatische Pulverbeschichtung;
- Verfügt über ein Langloch mit einer Größe von 40 x 6 mm zur Befestigung der Fensterbankhalter im Mauerwerk;
- Haltbarkeit und Beständigkeit gegen hohe Temperaturen;
- Einfache Anwendung und Befestigung in horizontaler Position auf der Fensterlaibung.

EMPFEHLUNGEN::

- Der Halter wird empfohlen, für die Fensterbänken ab einer Ausladung von 150 mm einzusetzen;

**die Anwendbarkeit der Befestigungshalter richtet sich an Fassaden, die schon verputzt sind sowie für Neubau oder Renovierung;*

***zusätzliche Montagedetails - Seite 34*

Fensterbankhalter für Putzmauerwerk (Putzfassade)



Funktionen:

- Hergestellt mithilfe des hochpräzisen Aluminium-Extrusionsverfahrens aus einer Alu-Legierung AA6061;
- Hohe Widerstandsfähigkeit gegen Korrosion aufgrund der Oberflächenveredelung durch elektrostatische Pulverbeschichtung;
- Es verfügt über ein Langloch mit einer Größe von 40 x 6 mm zur Befestigung der Fensterbankhalter am Mauerwerk;
- Haltbarkeit und Beständigkeit gegen hohe Temperaturen;
- Einfache Anwendung und Befestigung in senkrechter Position an der Fensterlaibung.

EMPFEHLUNGEN:

- Der Halter wird empfohlen, für die Fensterbänken ab einer Ausladung von 150 mm einzusetzen.

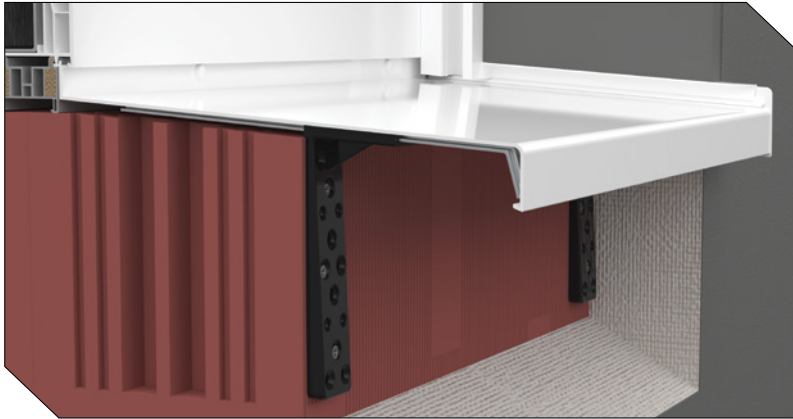
**die Anwendbarkeit der Fensterbankhalter für Putzfassade richtet sich an Fassaden, die schon verputzt sind sowie für Neubau oder Renovierung;*

***zusätzliche Montagedetails - Seite 36*

FENSTERBANKHALTER FÜR FASSADEN

MIT WÄRMEDÄMMVERBUNDSYSTEM

Fensterbankhalter für Putzmauerwerk (Putzfassade)



Funktionen:

- Hergestellt aus der Aluminiumlegierung AA6061 mithilfe hochpräziser Aluminium-Extrusionsverfahren;
- Hohe Korrosionsbeständigkeit durch eine Oberflächenveredelung mittels elektrostatischer Pulverbeschichtung;
- Haltbarkeit und Beständigkeit gegen hohe Temperaturen;
- Einfache Anwendung und Befestigung in senkrechter Position auf dem Mauerwerk.

EMPFEHLUNGEN:

- Es wird empfohlen, den Halter für Fensterbänke ab einer Ausladung von 150 mm einzusetzen.

**die Anwendbarkeit der Fensterbankhalter richtet sich an Fassaden mit Wärmedämmsystem und Neubauten;*

***zusätzliche Montagedetails - Seite 38*

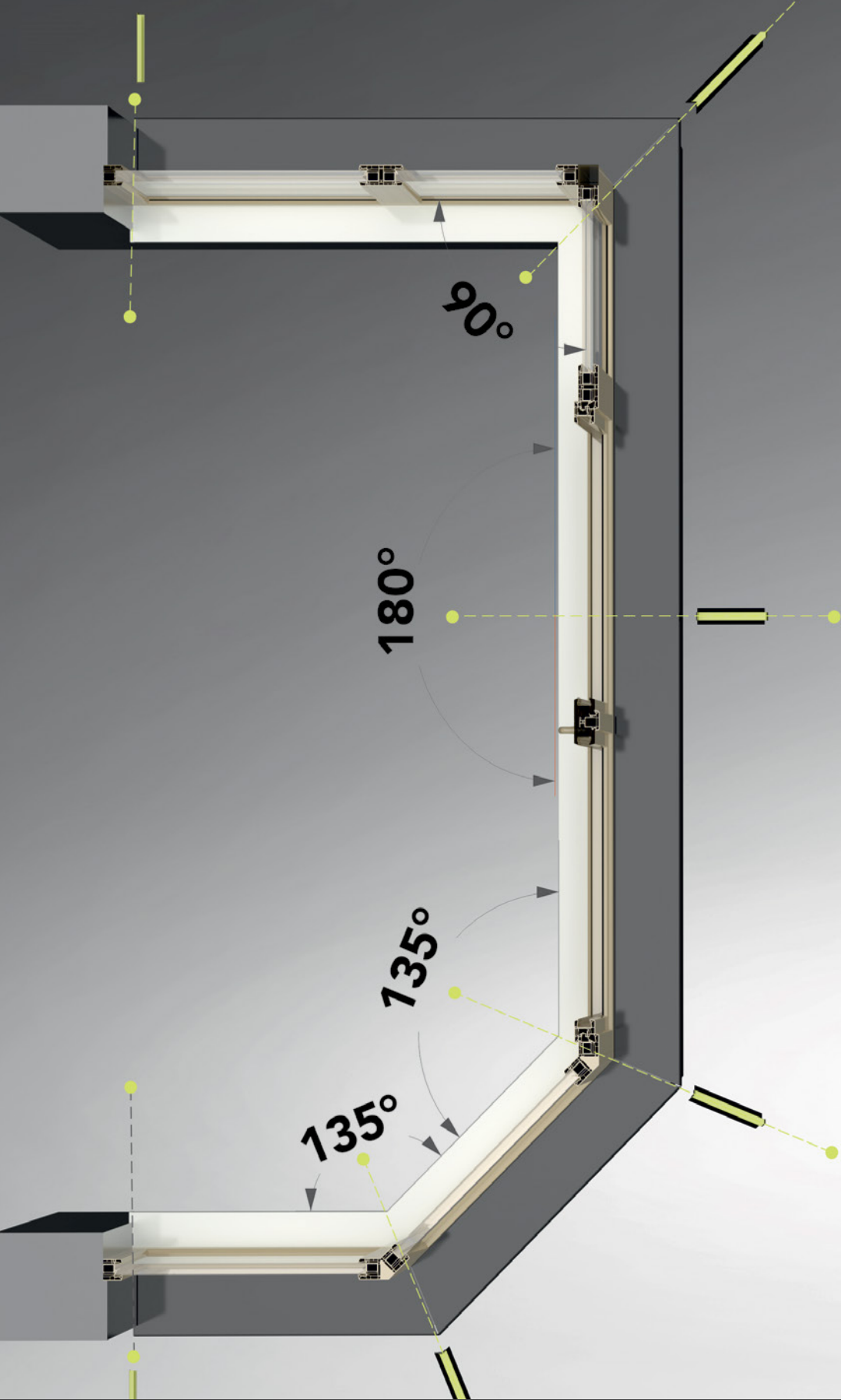
Fensterbankhalter für Putzmauerwerk (Putzfassade)



DETAILS:

Der Fensterbankhalter besteht aus zwei Elementen:

- 1) Die Fensterbankkonsole ist aus Kunststoff und bietet mehrere Klemmlöcher, was die Montage erleichtert.
- 2) Zudem besteht der Halterarm aus Aluminiumprofilen unterschiedlicher Länge, die sich an die jeweilige Dicke der Wärmedämmung anpassen lassen.



Besuchen
Sie das
Produkt auf
unserer
Website

tsvline.de

- **Vermessung der Aluminiumfensterbank**
- **Vorbereitung der Montageflächen**
- **Montage der Außenfensterbank**
- **Instandhaltung**
- **Allgemeine Empfehlungen**

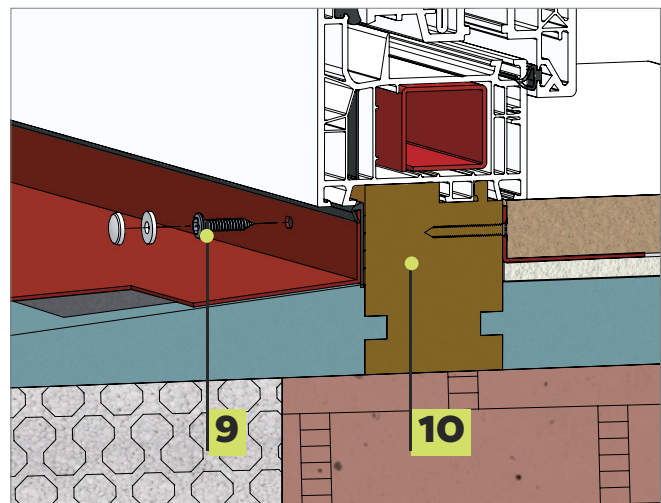
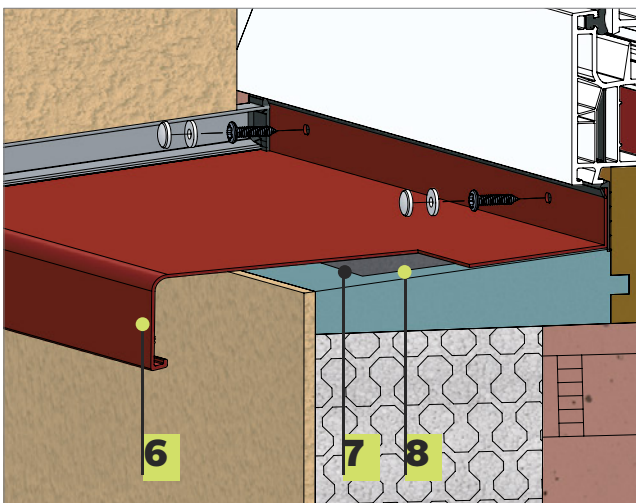
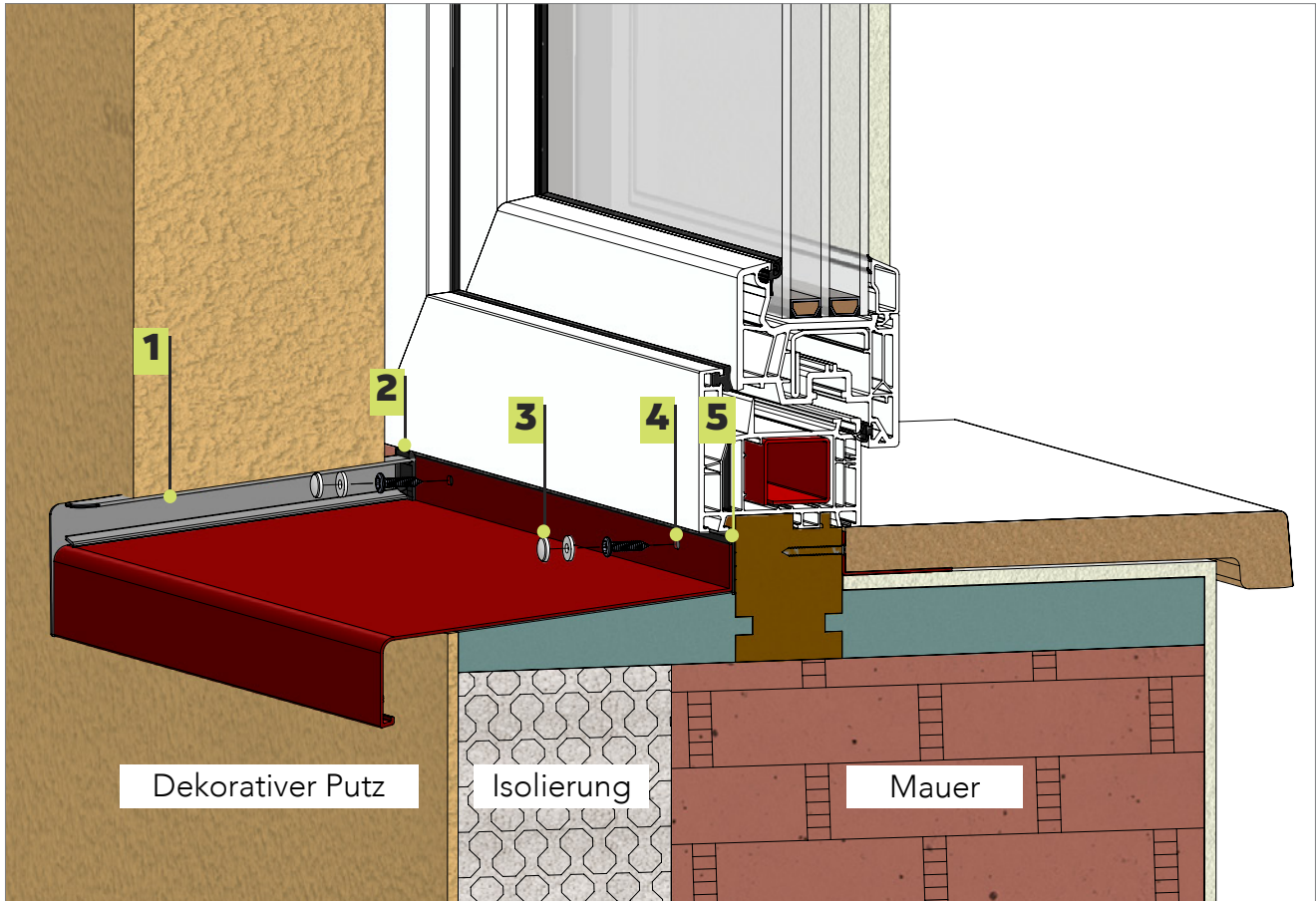
ANWEISUNGEN

für Montage, Wartung und Instandhaltung
technische Hilfe



ANWEISUNGEN

für eine fachgerechte Montage

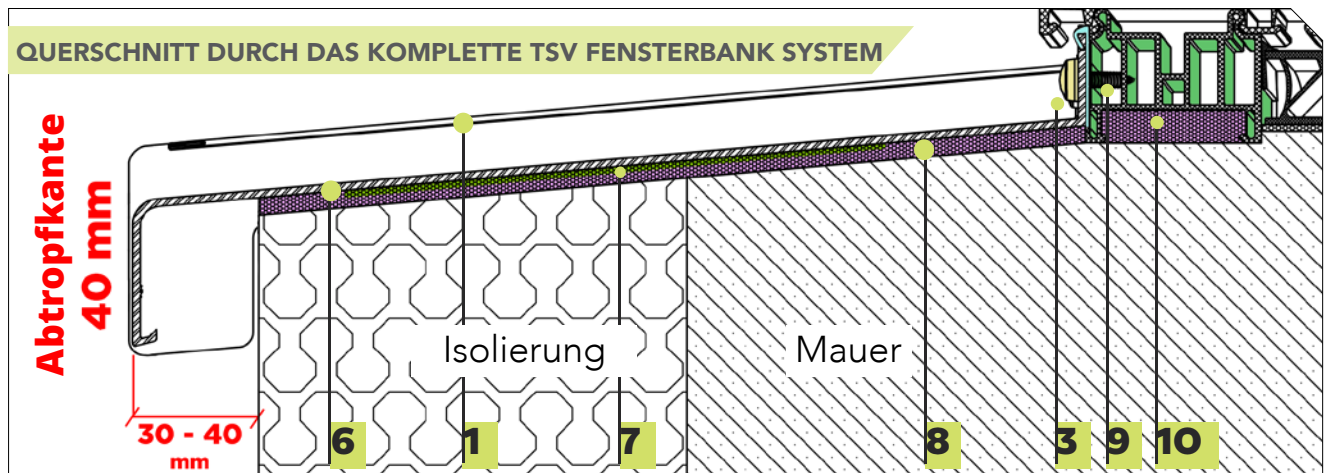


VERZEICHNIS (Seite 32 – 33)

- | | |
|--|--|
| 1 Aluminium Seitenendabdeckung Typ "C" | 6 TSV Aluminium-Außenfensterbank mit Abtropfkante 40 mm |
| 2 Butyl-Dichtung | 7 Antidröhnband |
| 3 Schraubenschutzabdeckung aus ABS - Kunststoff | 8 TSV Thermo Green Außenfensterbank-Dämmkeil mit 5° Neigung |
| 4 Vorgestanzte Langlöcher 4,2x7 mm | 9 Selbstschneidende Schraube aus Edelstahl TORX 3,9x25 mm |
| 5 Fensterbanks-Anschraubkantendichtung aus EPDM-Gummi | 10 TSV Thermo Green Fenster Sohlbank |

DETAIL

Montage



So montieren Sie das TSV System:

01 Messung der Aluminium Fensterbank

Die Voraussetzung für eine fachgerechte Montage des TSV-Aluminium-Außenfensterbanksystems ist eine genaue Messung.

Bestimmen Sie die Länge der Fensterbank, indem Sie den Abstand der Fensterlaibung¹⁾ von rechts bis links messen. Die Laibung beschreibt allerdings lediglich die Maueröffnung in der Wand, also den Raum zwischen den Wänden rechts und links. Hierzu müssen Sie den Platzbedarf der Seitenabdeckungen berücksichtigen und mindestens 3 mm von der Gesamtlänge abziehen.

Um die optimale Ausladung der zu montierenden Fensterbank zu bestimmen, wird der Abstand zwischen der Unterkante am Unterbauprofil des Fensters und der äußeren Kante der Maueröffnung gemessen. Nun sollten zu dem ermittelten Maß 30–40 mm für den Überstand hinzugerechnet werden. Dieser Überstand ragt über die Mauerbrüstung hinaus und schützt Ihre Fassade später vor Wasser.

02 Montageflächen-Vorbereitung

Es wird empfohlen, die Montage auf einer ebenen Oberfläche durchzuführen. Daher müssen vorhandene Unebenheiten zuvor beseitigt werden. Dies erleichtert die korrekte Montage, gewährleistet die Ebenheit der Fensterbank und sorgt für eine bessere Haftung des Montageschaums.

03 Montage des Aluminium-Außenfensterbank-Systems

Die Montage umfasst in der ersten Stufe die Anwendung folgender Schritte:

1. EPDM-Dichtung auf die erforderliche Länge zuschneiden und auf die Anschraubkante anbringen;
2. Seitenendabdeckungen aus Aluminium vom Typ „C“ oder Typ „L“ (je nach Mauerwerk);
3. Butylband, wird an die Ecken der Seitenabdeckungen verklebt;
4. Antidröhnband auf die erforderliche Länge schneiden und auf der Unterseite der Fensterbank verkleben.

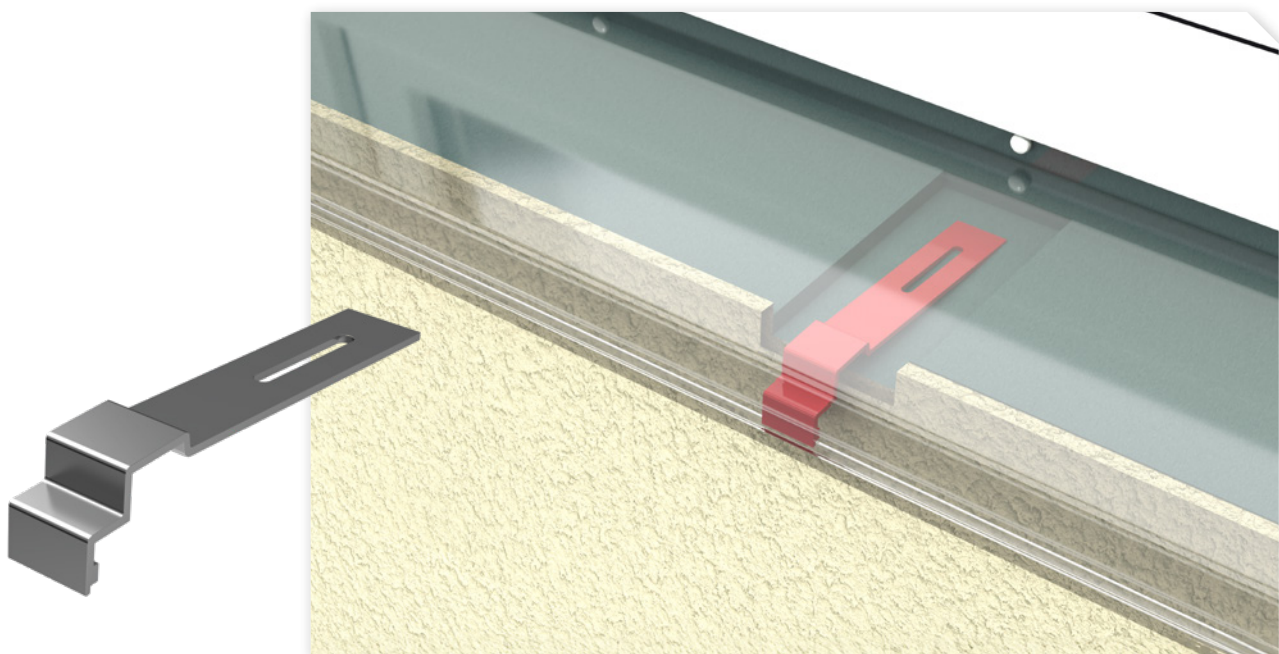
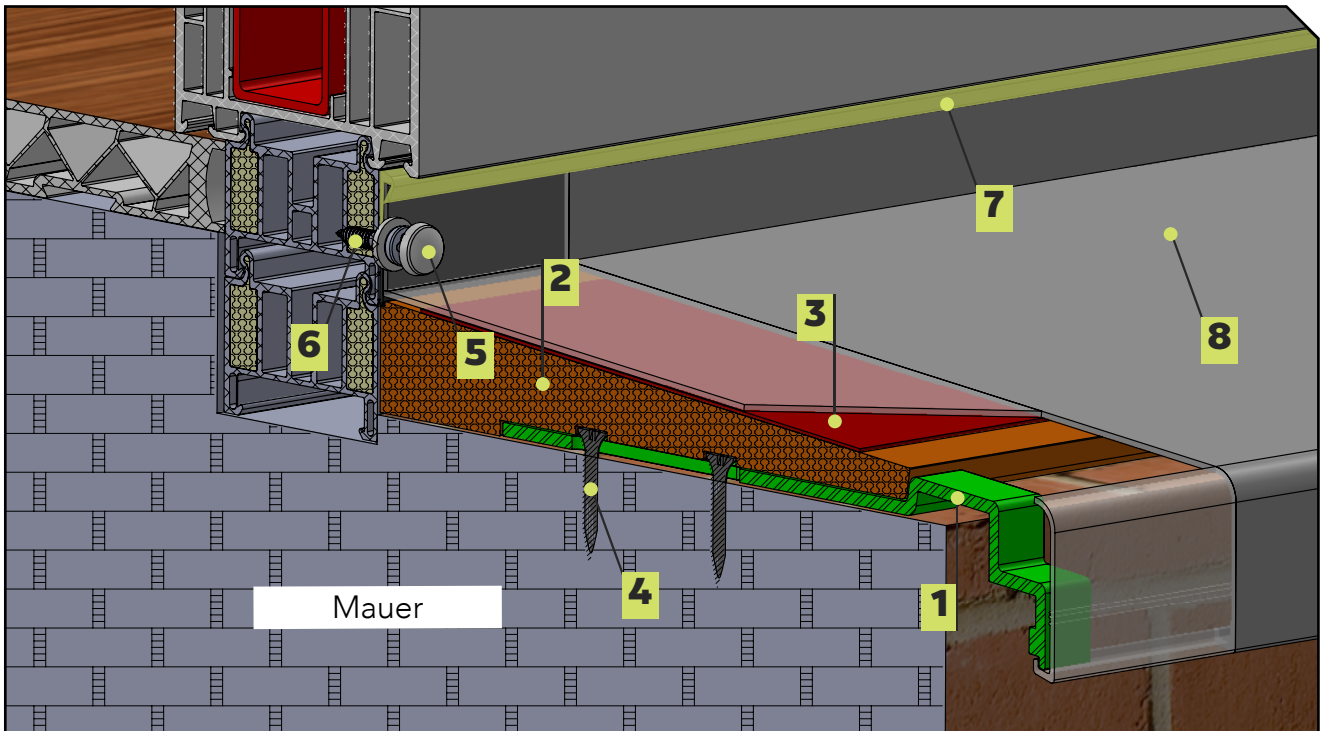
In der zweiten Phase befestigen Sie die Fensterbank an der Anschraubkante in den dafür vorgesehenen Langlöchern mit Edelstahlschrauben ²⁾. Achten Sie dabei auf ein Gefälle von nicht weniger als 5° – nur so ist der Wasserablauf nach dem Einbauen gesichert. Letztendlich kommt der Montageschaum zum Einsatz.

* 1: Bei Neubauprojekten wird die Verwendung von Aluminium-Seitenendabdeckungen Typ „C“ empfohlen. Die Messwerte der vom Planer angegebenen Ausführungsdetails müssen berücksichtigt werden, sodass die Montage der Thermoisolation den 18 mm großen Überlauf der Seitenabdeckung vom Typ „C“ abdeckt. Bei Fassadensanierungsprojekten empfehlen wir die Verwendung von Aluminium-Seitenendabdeckungen Typ „L“; hierzu wird lediglich die Messung der fertigen Fensterlaibung benötigt.

** 2: Die selbstschneidenden Schrauben sind Teil des kompletten TSV-Aluminium-Außenfensterbank-Systems aus Edelstahl (TORX 20; 3,9x25).

ANWEISUNGEN

für eine fachgerechte Montage

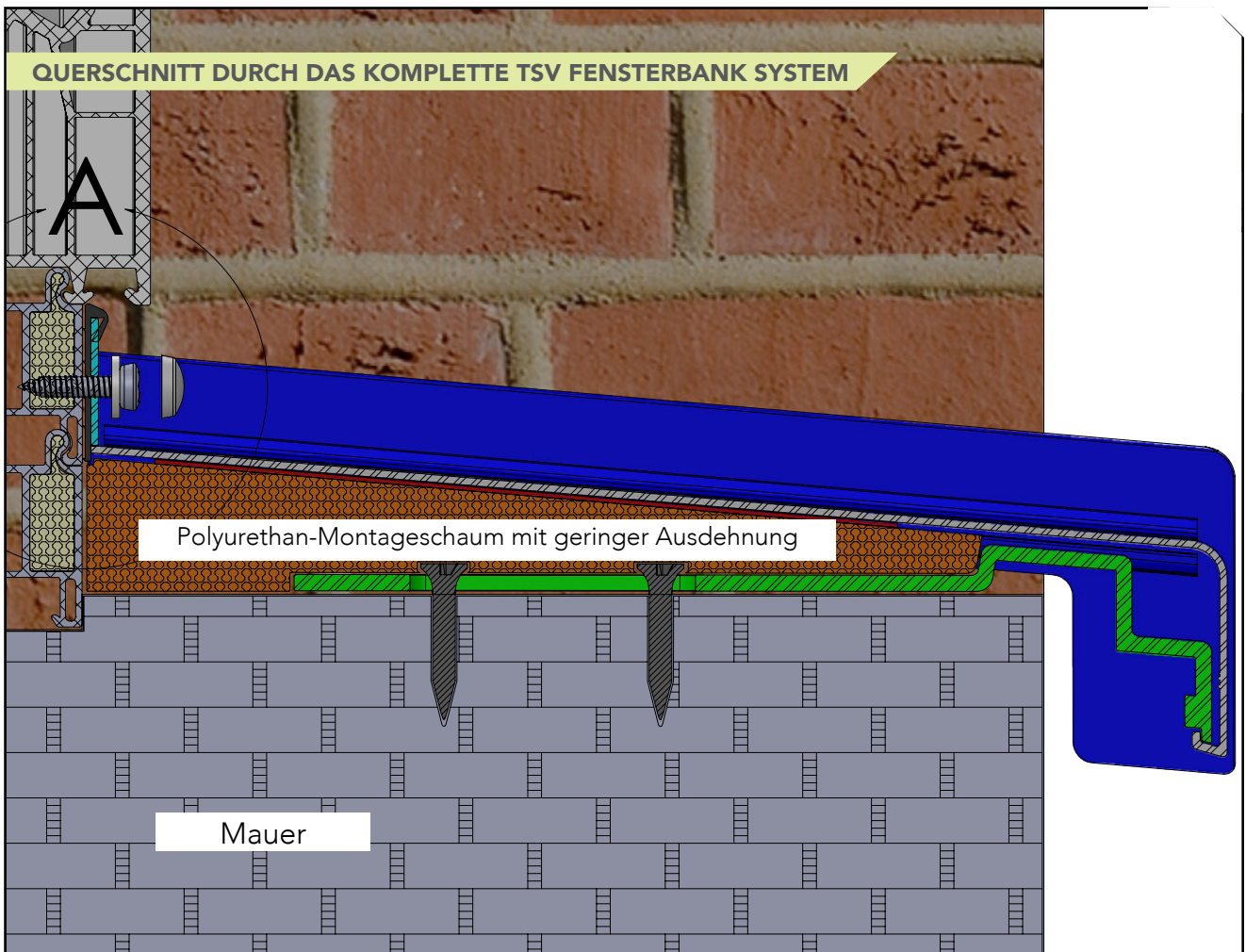


VERZEICHNIS

- | | | | |
|----------|--|----------|---|
| 1 | Fensterbankhalter für Klinkermauerwerk bzw. Sichtfassade | 5 | Schraubenschutzabdeckung aus ABS – Kunststoff |
| 2 | Polyurethan-Montageschaum mit geringer Ausdehnung | 6 | Selbstschneidende Schraube aus Edelstahl TORX 3,9x25 mm |
| 3 | Antidröhnband | 7 | Fensterbanks-Anschraubkantendichtung aus EPDM-Gummi |
| 4 | Dübelschraube | 8 | TSV Aluminium-Außenfensterbank mit Abtropfkante 40 mm |

DETAIL

Montage



Einsatzmöglichkeiten von Fensterbankhaltern zur Stabilisierung der Fensterbank

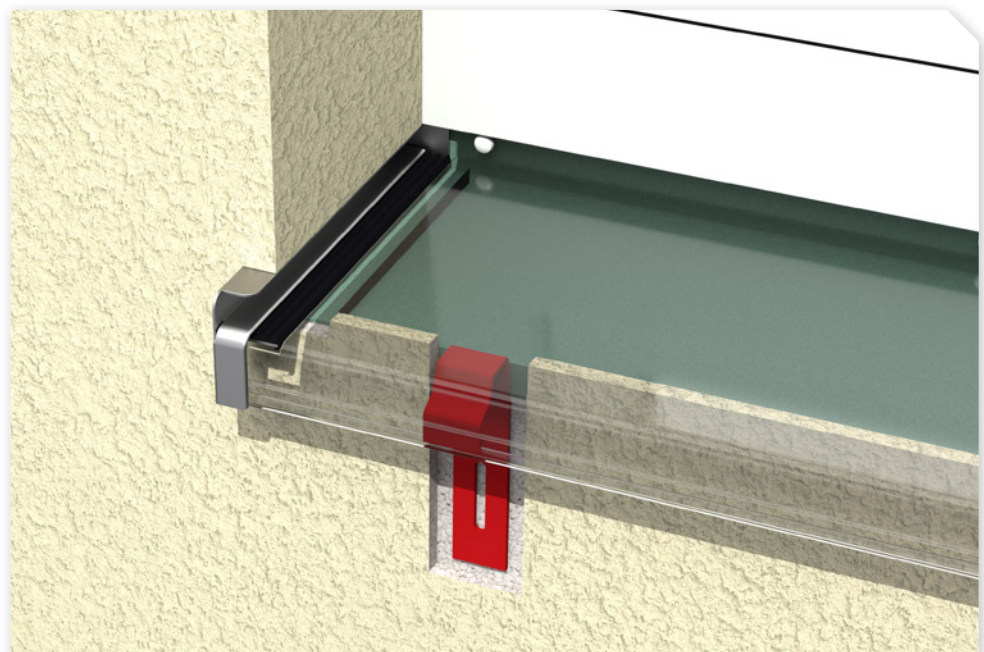
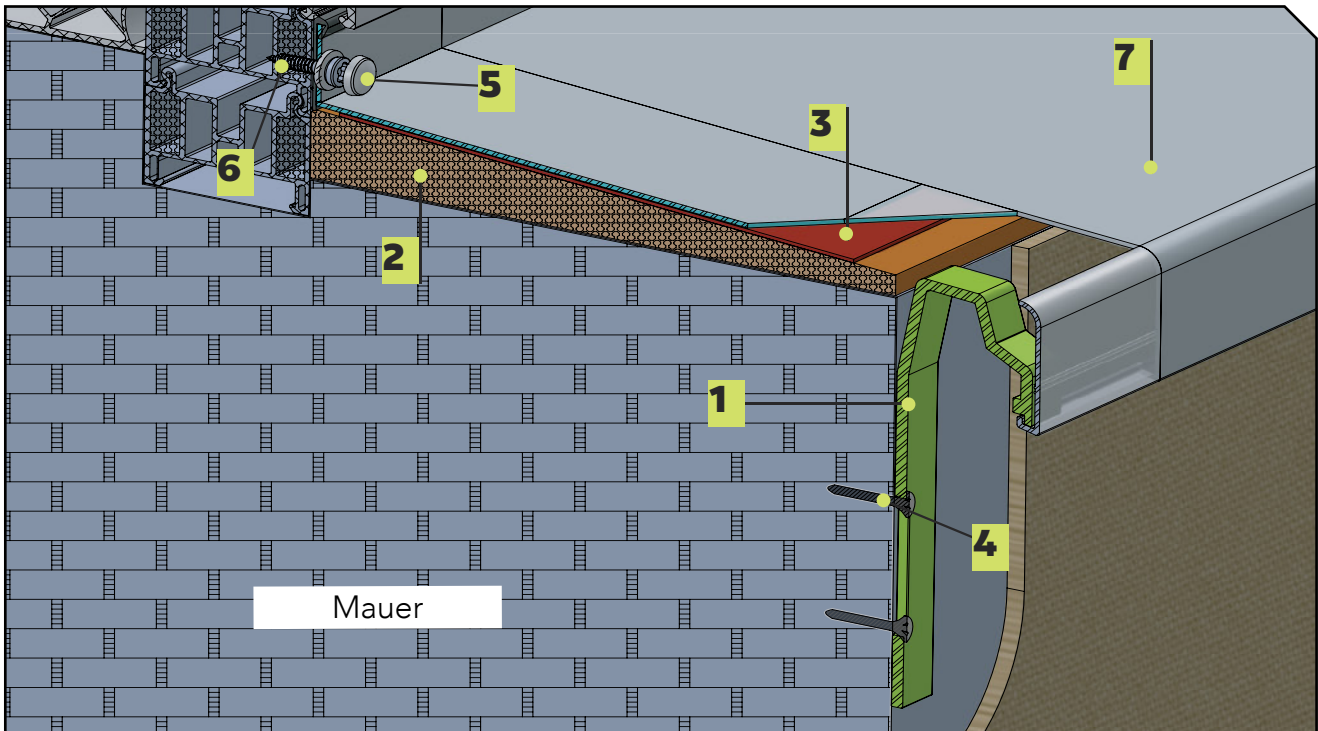
Die Vorstufe der Montage der Fensterbankhalter umfasst die Festlegung der Art der Fassade, an der die Fensterbank befestigt wird. Die Fensterbankhalter haben unterschiedliche Eigenschaften für eine schnelle Montage, die für verschiedene Phasen der Gebäudefertigstellung und für verschiedene Arten von Fassaden geeignet sind: Klinkermauerwerk bzw. Sichtfassaden, Putzfassaden und Fassaden mit Wärmedämmverbundsystem.

01 Fensterbankhalter für Klinkermauerwerk bzw. Sichtfassade

Der Fensterbankhalter für Klinkermauerwerk (Sichtfassade) wird für Neubauten sowie die Renovierung bestehender Gebäude für die Montage von Aluminiumfensterbänken ab einer Ausladung von mehr als 150 mm empfohlen. Der Halter ist mit einem Langloch versehen, mit einer Größe von 40 x 6 mm, das eine Befestigung im Mauerwerk ermöglicht. Der Halter wird zur Stabilisierung in horizontaler Position unter der Fensterbank montiert und erfordert keine nachträglichen Verbesserungsarbeiten.

ANWEISUNGEN

für eine fachgerechte Montage

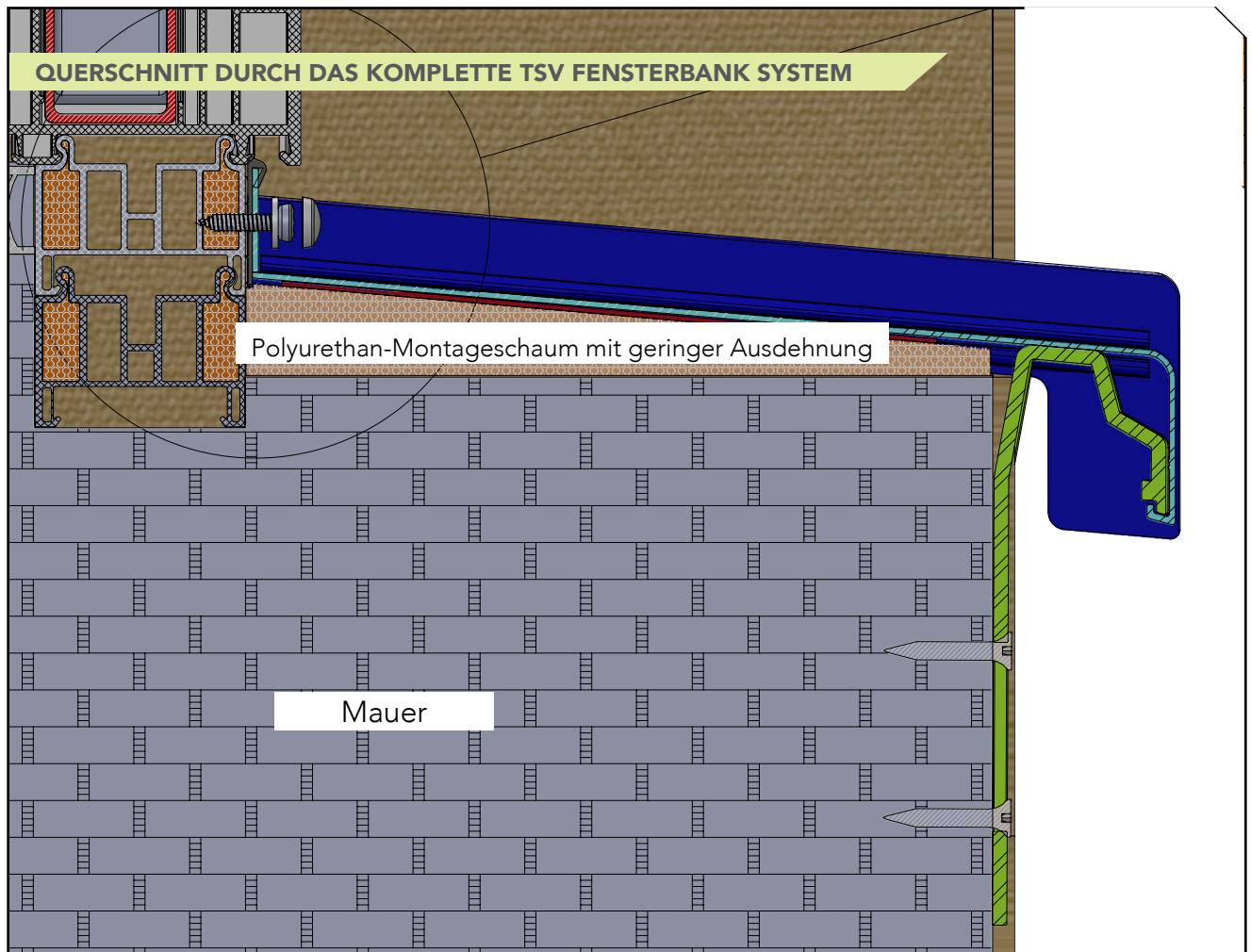


VERZEICHNIS

- | | |
|--|--|
| 1 Fensterbankhalter für Putzmauerwerk (Putzfassade) | 5 Schraubenschutzabdeckung aus ABS – Kunststoff |
| 2 Polyurethan-Montageschaum mit geringer Ausdehnung | 6 Selbstschneidende Schraube aus Edelstahl TORX 3,9x25 mm |
| 3 Antidröhnband | 7 TSV Aluminium-Außenfensterbank mit Abtropfkante 40 mm |
| 4 Dübel Schraube | |

DETAIL

Montage



Einsatzmöglichkeiten von Fensterbankhalter zur Stabilisierung der Fensterbank

Die Vorstufe der Montage der Fensterbankhalter umfasst die Festlegung der Art der Fassade, an der die Fensterbank befestigt wird. Die Fensterbankhalter haben unterschiedliche Eigenschaften für eine schnelle Montage, die für verschiedene Phasen der Gebäudefertigstellung und für verschiedene Arten von Fassaden geeignet sind: Klinkermauerwerk bzw. Sichtfassaden, Putzfassaden und Fassaden mit Wärmedämmverbundsystem.

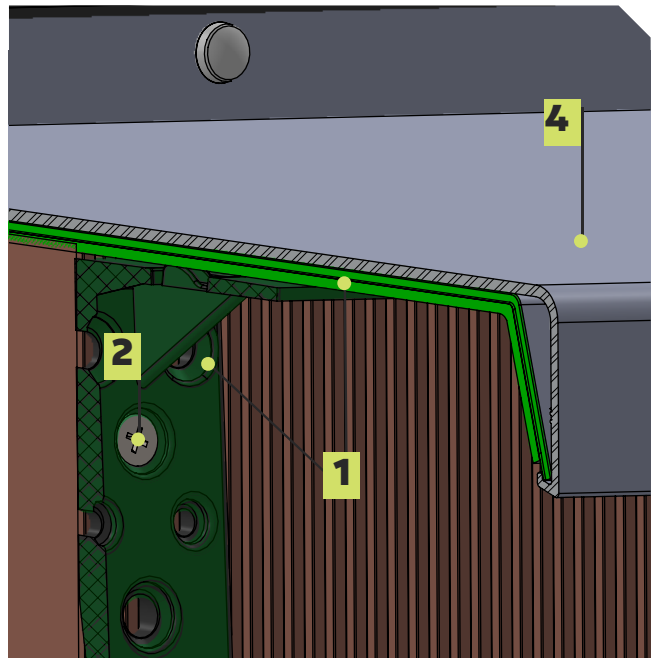
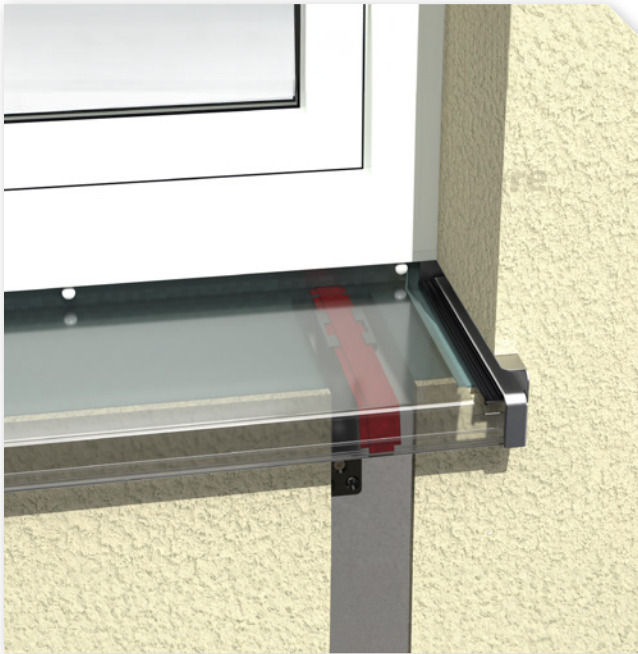
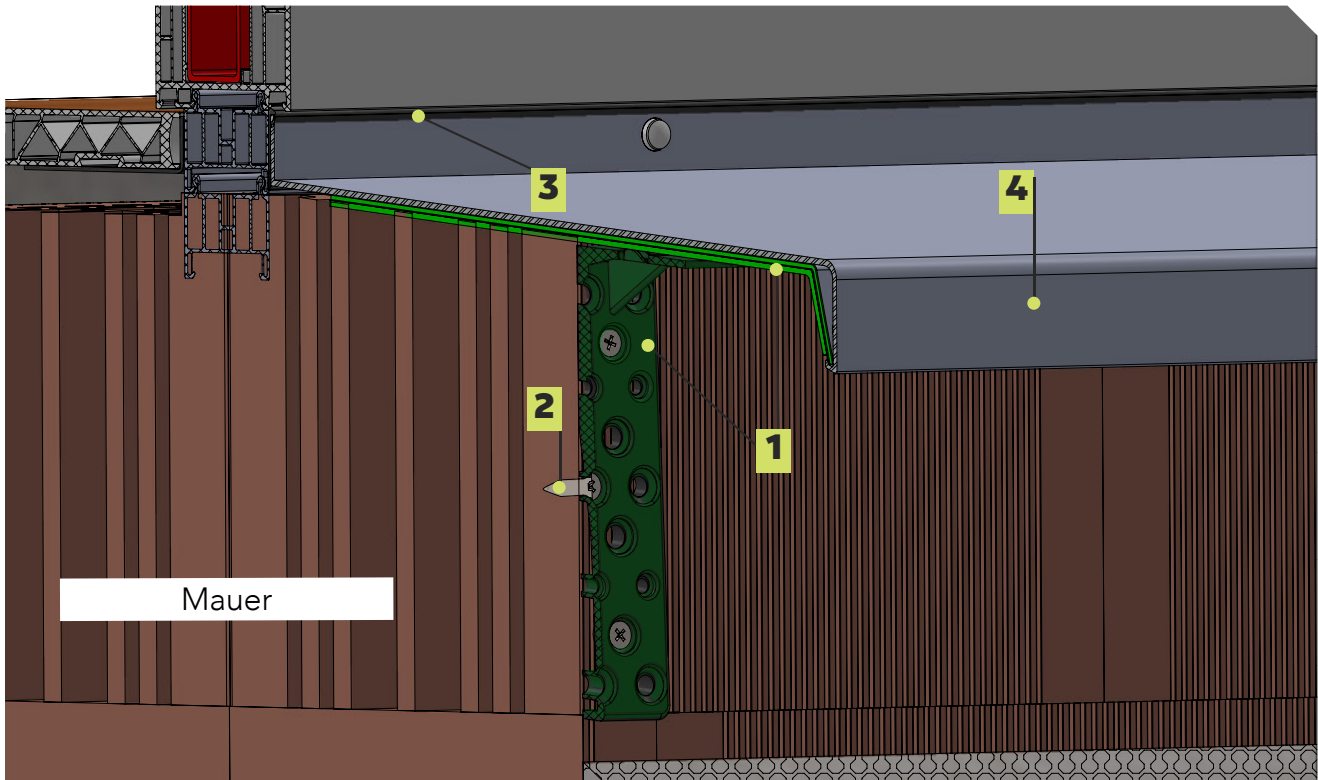
02 Fensterbankhalter für Putzmauerwerk (Putzfassade)

Der Fensterbankhalter empfiehlt sich für bestehende Gebäude, die bereits verputzt sind, sowie für Fensterbänke ab einer Ausladung von mehr als 150 mm. Der Halter ist mit einem Langloch in der Größe von 40 x 6 mm versehen, mit dem er im Mauerwerk befestigt werden kann.

Der Halter wird in senkrechter Position direkt auf dem Mauerwerk unter der Fensterbank montiert, um diese zu stabilisieren; anschließend werden Reparaturarbeiten am Putz des Gebäudes durchgeführt.

ANWEISUNGEN

für eine fachgerechte Montage

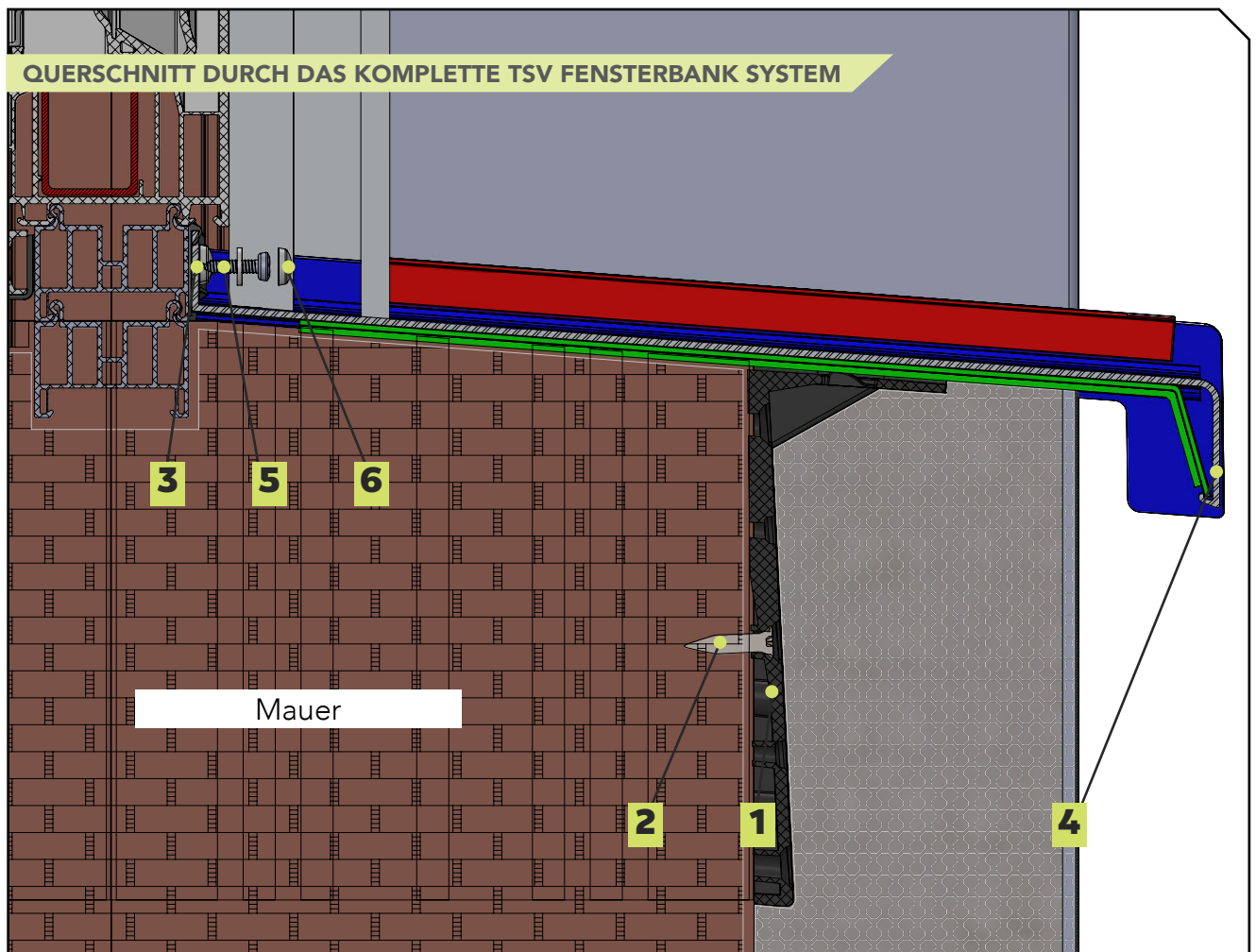


VERZEICHNIS (Seite 38 – 39)

- | | | | |
|----------|---|----------|---|
| 1 | Fensterbankhalter für Fassaden mit Wärmedämmverbundsystem | 4 | TSV Aluminium-Außenfensterbank mit Abtropfkante 40 mm |
| 2 | Dübelschraube | 5 | Selbstschneidende Schraube aus Edelstahl TORX 3,9x25 mm |
| 3 | Fensterbanks-Anschraubkantendichtung aus EPDM-Gummi | 6 | Schraubenschutzabdeckung aus ABS – Kunststoff |

DETAIL

Montage



Einsatzmöglichkeiten von Fensterbankhalter zur Stabilisierung der Fensterbank

Die Vorstufe der Montage der Fensterbankhalter umfasst die Festlegung der Art der Fassade, an der die Fensterbank befestigt wird. Die Fensterbankhalter haben unterschiedliche Eigenschaften für eine schnelle Montage, die für verschiedene Phasen der Gebäudefertigstellung und für verschiedene Arten von Fassaden geeignet sind: Klinkermauerwerk bzw. Sichtfassaden, Putzfassaden und Fassaden mit Wärmedämmverbundsystem.

03 Fensterbankhalter für Fassaden mit Wärmedämmverbundsystem

Der Fensterbankhalter wird für Gebäude empfohlen, die mit einem Wärmedämmsystem versehen sind, für die Montage von Aluminiumfensterbänken ab einer Ausladung von mehr als 150 mm. Er besteht aus zwei Elementen: der vertikalen Konsole aus Kunststoff, die direkt am Mauerwerk befestigt wird und mit mehreren Löchern versehen ist, um eine hohe Montageflexibilität zu gewährleisten, und dem Aluminiumprofil, das an der Kunststoffkonsole gleiten kann und somit verschiedene Wärmedämmsystem-Stärken abdeckt.

ANWEISUNGEN INSTANDHALTUNG



INSTANDHALTUNG

Aluminiumfensterbänke sind im Außenbereich je nach örtlichen Gegebenheiten Schmutz- und Staubablagerungen ausgesetzt.

Für die Reinigung von Aluminiumflächen sollten lauwarmes Wasser und weiche Putztücher verwendet werden. Außenfensterbänke werden oft von Vögeln verschmutzt. Auf Vogelkotflecken legen Sie einen nassen Lappen und lassen die Feuchtigkeit einwirken.

Mit warmem Wasser und einem Putztuch können Sie die Verschmutzung anschließend ganz einfach entfernen; auch Lösungen zur Fensterreinigung können ohne Probleme eingesetzt werden.



MERKEN!

Das TSV-Aluminium-Außenfensterbanksystem ist pulverbeschichtet oder eloxiert und mit einer selbstklebenden Schutzfolie versehen. Die selbstklebende Schutzfolie muss nach Fertigstellung der Fassade, jedoch spätestens drei Monate nach dem Einbau, entfernt werden. Sie schützt beim Einbau vor mechanischer Beanspruchung (Kratzern) sowie vor Kalk, Putz oder Mörtel.

Das TSV-Aluminium-Außenfensterbanksystem ist pulverbeschichtet oder eloxiert und daher bestens gegen äußere Witterungseinflüsse geschützt. Es ist jedoch nicht erlaubt, das System mit weichmachenden Substanzen (Aceton, Verdünnungsmitteln, Lösungsmitteln, Benzolen) zu behandeln oder zu säubern.



Allgemeine Empfehlungen

TSV empfiehlt, eine fachgerechte Montage durchzuführen. Das heißt, dass bei der Montage des Aluminium-Außenfensterbanksystems die folgenden einfachen Regeln eingehalten werden müssen:

- Die Neigung der Fensterbank muss mindestens 5° betragen.
- Der Abstand zwischen der Abtropfkante der Fensterbank und der fertigen Fassade sollte mindestens ca. 30–40 mm betragen.
- Die Abdichtung des Aluminium-Außenfensterbanksystems wird durch eine ordnungsgemäße Befestigung am Unterbauprofil unter Verwendung einer EPDM-Dichtung an der Anschraubkante, Edelstahlschrauben und Abdeckkappen gewährleistet.
- Zur Geräuschdämmung bei Niederschlag empfehlen wir den Einsatz von selbstklebendem Antidröhnband unter der Fensterbank. Um eine optimale Schalldämmung zu erzielen, muss mindestens ein Drittel der Fensterbankunterseite mit Antidröhnband versehen sein.
- Bei der Montage von Fensterbänken mit einer Gesamtlänge von mehr als 3000 mm wird empfohlen, diese aufgrund der Längenausdehnung (bei einem Temperaturunterschied von 50 °C) zu teilen und mit einem 180°-Fensterbankverbinder zusammenzufügen.

ift-Nachweis		ROSENHEIM	
Classification Report			
Number	24-004191-PR01 (NW-E04-02-en-01)	Basis *)	EN 1027:2006-06 EN 12114:2000-03 *) and corresponding national versions (e.g. DIN EN)
Owner	PM ALUMINIUM LINE S.R.L. 167 Corneliu Coposu Street Birou 2, Et.2 400228 Cluj-Napoca Romania	Representation	
Product	Watertight window sill system	Validity	There is no time limit. When using this document the up-to-dateness of above basis and the conformity of the product have to be observed. The data and results given relate solely to the tested/described specimen. This test does not allow any statement to be made on further characteristics of the present structure regarding performance and quality, in particular the effects of weathering and ageing.
Designation	TSV-ALWS40 Alu Seitenendabdeckungen TSV***40-NC/RC*** TYP C Premium	Notes on publication	The ift-Guidance Sheet "Conditions and Guidance for the Use of ift-Test Documents" applies. The cover sheet can be used as an abstract.
Details	Manufacturer: PM ALUMINIUM LINE S.R.L., Cluj-Napoca; Tested overhang 180 mm; Upstand height 25 mm; Sealing behind the upstand: EPDM profile; Screw connection distance e= 300 mm; Surface: powder-coated white	Identity-Check	
Window sill end piece	TYP C	www.ift-rosenheim.de/ift-geprueft/	ID: 760-898CD
Internal corner connector	90°	Thomas Stefan, Dipl.-Ing. (FH) Head of Testing Department Building Component Testing	Martin Heidler, Dipl.-Ing. (FH) Project Engineer Building Component Testing
External corner connector	90°	Result **)	Driving rain tightness based on EN 1027:2016-03
Special features	The test was carried out with rear-ventilated installation without any major pressure difference across the window sill		No water penetration at up to 1950 Pa
Note	Watertightness based on EN 1027:2016-03	Decision rule: For the evaluation of conformity, the measurement uncertainty was not taken into account.	ift Rosenheim 23.12.2024

ift-Nachweis		ROSENHEIM	
Classification Report			
Number	25-000900-PR01 (NW-E04-02-en-01)	Basis *)	EN 1027:2016-03 EN 12114:2000-03 *) and corresponding national versions (e.g. DIN EN)
Owner	PM ALUMINIUM LINE S.R.L. 167 Corneliu Coposu Street Birou 2, Et.2 400228 Cluj-Napoca Romania	Representation	
Product	Rain proof window sill system	Validity	There is no time limit. When using this document the up-to-dateness of above basis and the conformity of the product have to be observed. The data and results given relate solely to the tested/described specimen. This test does not allow any statement to be made on further characteristics of the present structure regarding performance and quality, in particular the effects of weathering and ageing.
Designation	Shipping name: TSV-ALWS40 Aluminium window sill end piece TSV***40-NC/RC*** TYP L PREMIUM; Aluminium window sill end piece TSV***40-NC/RC*** TYP C; Longitudinal butt joint connector 180° TSV**-H180-40-****	Notes on publication	The ift-Guidance Sheet "Conditions and Guidance for the Use of ift-Test Documents" applies. The cover sheet can be used as an abstract.
Details	Manufacturer: PM ALUMINIUM LINE S.R.L., Cluj-Napoca; Tested overhang 180 mm; Upstand height 25 mm; Sealing behind the upstand EPDM profile; Screw connection distance e= 300 mm; Surface: powder-coated white	Identity-Check	
Window sill end piece	TYP L	www.ift-rosenheim.de/ift-geprueft/	ID: 669-07862
Internal corner connector	90°	Result **)	Driving rain tightness based on EN 1027:2016-03
External corner connector	90°		No water penetration at up to 1950 Pa
Special features	The test was carried out with rear-ventilated installation without any major pressure difference across the window sill. Testing of driving rain tightness in new condition	Decision rule: For the evaluation of conformity, the measurement uncertainty was not taken into account.	ift Rosenheim 28.05.2025
Note	Watertightness based on EN 1027:2016-03	Decision rule: For the evaluation of conformity, the measurement uncertainty was not taken into account.	ift Rosenheim 28.05.2025

ift-Nachweis		ROSENHEIM	
Classification Report			
Number	25-002446-PR01 (NW-E04-02-en-01)	Basis *)	EN 1027:2006-06 EN 12114:2000-03 *) and corresponding national versions (e.g. DIN EN)
Owner	PM ALUMINIUM LINE S.R.L. 167 Corneliu Coposu Street Birou 2, Et.2 400228 Cluj-Napoca Romania	Representation	
Product	Rain proof window sill system	Validity	There is no time limit. When using this document the up-to-dateness of above basis and the conformity of the product have to be observed. The data and results given relate solely to the tested/described specimen. This test does not allow any statement to be made on further characteristics of the present structure regarding performance and quality, in particular the effects of weathering and ageing.
Designation	Shipping name: TSV-ALWS40 Aluminium window sill end piece TSV***40-RC***TYP L; Internal corner connector TSV 40 ALUMINIUM CORNER CONNECTOR 90° INNER TSV***-H90-140-****; External corner connector TSV 40 ALUMINIUM CORNER CONNECTOR 90° OUTER TSV***-H90-140-****	Notes on publication	The ift-Guidance Sheet "Conditions and Guidance for the Use of ift-Test Documents" applies. The cover sheet can be used as an abstract.
Details	Manufacturer: PM ALUMINIUM LINE S.R.L., Cluj-Napoca; Tested overhang 180 mm; Upstand height 25 mm; Sealing behind the upstand: EPDM profile; Screw connection distance e= 150 mm; Surface: Powder-coated white	Identity-Check	
Window sill end piece	TYP L	www.ift-rosenheim.de/ift-geprueft/	ID: A7D-864DS
Internal corner connector	90°	Result **)	Driving rain tightness based on EN 1027:2016-03
External corner connector	90°		No water penetration at up to 1950 Pa
Special features	The test was carried out with rear-ventilated installation without any major pressure difference across the window sill. Testing of driving rain tightness in new condition	Decision rule: For the evaluation of conformity, the measurement uncertainty was not taken into account.	ift Rosenheim 31.07.2025
Note	Watertightness of the connection between the aluminium-butyl adhesive tape and the building structure have to be ensured	Decision rule: For the evaluation of conformity, the measurement uncertainty was not taken into account.	ift Rosenheim 31.07.2025

ift-Nachweis		ROSENHEIM	
Classification Report			
Number	25-003507-PR01 (NW-E04-02-en-01)	Basis *)	EN 1027:2016-03 EN 12114:2000-03 *) and corresponding national versions (e.g. DIN EN)
Owner	PM ALUMINIUM LINE S.R.L. 167 Corneliu Coposu Street Birou 2, Et.2 400228 Cluj-Napoca Romania	Representation	
Product	Rain proof window sill system	Validity	There is no time limit. When using this document the up-to-dateness of above basis and the conformity of the product have to be observed. The data and results given relate solely to the tested/described specimen. This test does not allow any statement to be made on further characteristics of the present structure regarding performance and quality, in particular the effects of weathering and ageing.
Designation	Shipping name: TSV-ALWS40 Aluminium window sill with aluminium corner connector 135° OUTER and aluminium corner connector 135° INNER	Notes on publication	The ift-Guidance Sheet "Conditions and Guidance for the Use of ift-Test Documents" applies. The cover sheet can be used as an abstract.
Details	Manufacturer: PM ALUMINIUM LINE S.R.L., Cluj-Napoca; Material: Aluminium; Surface: powder-coated white	Identity-Check	
Details window sill	Tested overhang 180 mm; Upstand height 25 mm; Front drip edge 40 mm; Sealing behind the upstand EPDM profile; Screw connection distance e=100 mm	www.ift-rosenheim.de/ift-geprueft/	ID: 805-40F03
Details Corner connector 135° INNER	TSV 40 aluminium corner connector 135° INNER TSV-***H135-140-****	Result **)	Driving rain tightness based on EN 1027:2016-03
Details Corner connector 135° OUTER	Aluminium profile with EPDM rear seal and aluminum-butyl tape at back and bottom + EPDM molded part with drainage grooves		No water penetration at up to 1950 Pa
Special features	Aluminium profile with EPDM rear seal and aluminium-butyl tape at back and bottom + EPDM molded part with drainage grooves	Decision rule: For the evaluation of conformity, the measurement uncertainty was not taken into account.	ift Rosenheim 28.11.2025
Note	The test was carried out with rear-ventilated installation without any major pressure difference across the window sill. Testing of driving rain tightness in new condition.	Decision rule: For the evaluation of conformity, the measurement uncertainty was not taken into account.	ift Rosenheim 28.11.2025

QUALITÄTSZERTIFIKAT

RAL Pulverbeschichtung auf Aluminium

CERTIFICATE

for a COATING APPLICATOR



to use the quality label in conformity with the QUALICOAT 2022 Specifications, applicable from 1 January 2022

Licence No.:	1406
Date of Granting:	08.01.2004
Valid until:	31.12.2025

Zurich, 1 January 2022

QUALICOAT

Ivo Vermeeren
President



Sue C. C. Paredi
Managing Director

QUALITÄTSZERTIFIKAT

Eloxieren/Aluminium Eloxieren

Authorization to use the quality sign



Licence number: 1605

is authorized to use the quality sign which is shown above, according to the regulations for the use of the quality label for ARCHITECTURAL ANODIZING as described in the current edition of the Specifications for the QUALANOD quality label for sulfuric acid-based anodizing of aluminium (Edition 01.01.2021). Architectural anodizing is one of the four types of anodizing covered by the Specifications.

Date of issue of the licence:	19.01.1996
Period of validity of the licence:	until 31.12.2025
Zurich, 15 December 2021	

QUALANOD

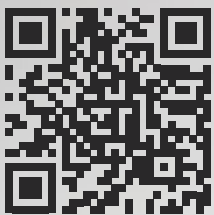
Dr. Metin Yilmaz
President

CERTIFICATION BODY

Monica Gerber
General Secretary

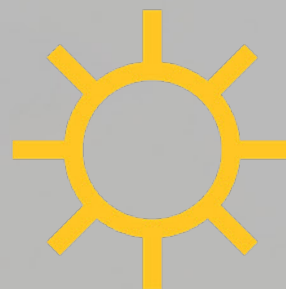
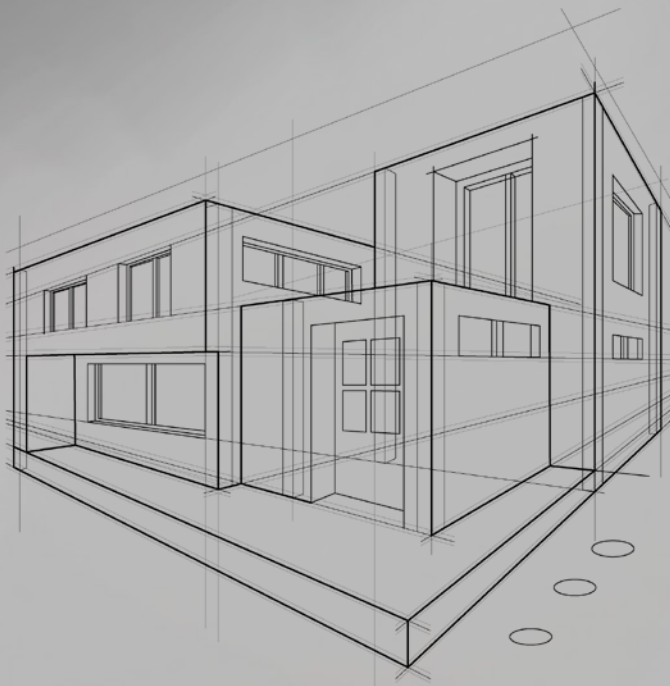


					<p>Mailing address: QUALANOD P.O. Box, CH-8027 Zurich</p> <p>Domicile: QUALANOD ARCO Association Management AG (certification body) Tödistrasse 42, CH-8002 Zurich</p>
<p>Website: www.qualanod.net E-Mail: info@qualanod.net // Phone: +41 (0)43 305 09 77 / 81</p>					



tsvline.de

- ***Fensterbankanschluss-Dämmprofil für alle Arten von Fensterprofilen***
- ***Vorwandmontage-Dämmprofil für Fenster***
- ***Fensterbank-Montagesystem mit Außenfensterbank-Dämmkeil mit 5° Neigung und Innenfensterbank-Dämmplatte***



TSV Thermo Green

Die erste Wahl für die Dämmung
von Fensterlaibungen oder Türen

6

TSV Thermo Green

innovatives Funktionsmaterial aus 100% recyceltem PET

TSV Thermo Green überzeugt durch eine gesteigerte Wärmedämmung, einen verstärkten Brandschutz und eine verringerte Freisetzung von Rauchgasen. Darüber hinaus ist es besonders leicht und weist eine hohe mechanische Stabilität auf.

Im Bauwesen kann der TSV Thermo Green PET aufgrund seiner einfachen Handhabung und hervorragenden technischen Eigenschaften vielseitig eingesetzt werden.

Das Material ist vielseitig einsetzbar und eignet sich ideal für den Einsatz in Situationen, die eine ausgewogene Balance zwischen mechanischer Leistung, Harzabsorptionskapazität und hoher Haltbarkeit in leichten Verbund- und Sandwichlösungen erfordern.



Wärmedämmleistung U: 0,6 W/(m²k)

CERTIFICATE Passive House Institute
Dr. Wolfgang Feist
64283 Darmstadt
Germany

Certified Passive House Component
Component-ID 2259wm03 valid until 31st December 2026

Category: **Window mounting system**
 Manufacturer: **PM Technic Elements, Cluj-Napoca, Romania**
 Product name: **TSV Thermo Green**

This certificate was awarded based on the following criteria for the cool, temperate climate zone

Efficiency	ΔU	\leq	$0.05 \text{ W}/(\text{m}^2 \cdot \text{K})$
Hygiene	$f_{Rsi} = 0.25$	\geq	0.70

CERTIFIED COMPONENT
Passive House Institute

www.passivehouse.com



DNV·GL

Certificate No:
TAK0000155

TYPE APPROVAL CERTIFICATE

This is to certify:
That the Sandwich Core Materials
 with type designation(s)
Kerdyn® Green - Series
 is found to comply with
DNV GL class programme DNGL-CP-0084 - Type approval - Sandwich core materials

Eigenschaften	Maßeinheit	TSV Thermo green *	TSV Thermo green **	Standard
Nennichte	kg/m ³	80	180	ISO 845
	lb/ft ³	4,99	11,2	
Wärmedämmleistung (U)	W/(m ² k)	0,45	0,6	EN12667
Druckfestigkeit	MPa	1.00	3,05	ASTM D1621
	Psi	145	442	
Biegefestigkeit	MPa	-	3,2	EN310
	Psi	-	462,7	
Vicat Erweichungspunkt	°C	-	77,6	ISO 306
	°F	-	171,7	
Zugfestigkeit	MPa	1,40	2,50	ASTM D-1623
	Psi	203	363	
Wärmeleitfähigkeit	W/(mK)	0.0270	0.0403	EN12667
Wärmeausdehnungskoeffizient	K-1	-	LL 64.8*10-6 UL 65.4*10-6	DIN 53752
Klasse des Brandverhaltens	Class	E 1)	E 2)	EN 13501
Widerstand gegen Rückzugskraft von Schrauben	N	-	450	EN320
Wasseraufnahme (28 Tage)	Vol.-%	2,4	≤ 0,5	ISO 16535
Wasser und feuchtigkeitsundurchlässig (7 Tage)	%	-	0,5	EN 12087
Beständigkeit gegen Alterung	Hohe Beständigkeit gegen Beschädigungen im Laufe der Zeit			

* Wärmedämmplatte unter Außen-/Innenfensterbank

** Fensterbankanschluss Dämmprofil Unterbaudämmprofil für Türschwellen und Vorwandmontage Dämmprofil für Fenster

Vorteile des TSV Thermo Green:



Sehr gute Wärmedämmung



Hohe Biegefestigkeit



Hoher Druckfestigkeit



Undurchlässig für Wasser und Feuchtigkeit



Hohe Reißfestigkeit



Einfach zu handhaben und einfach zu verarbeiten



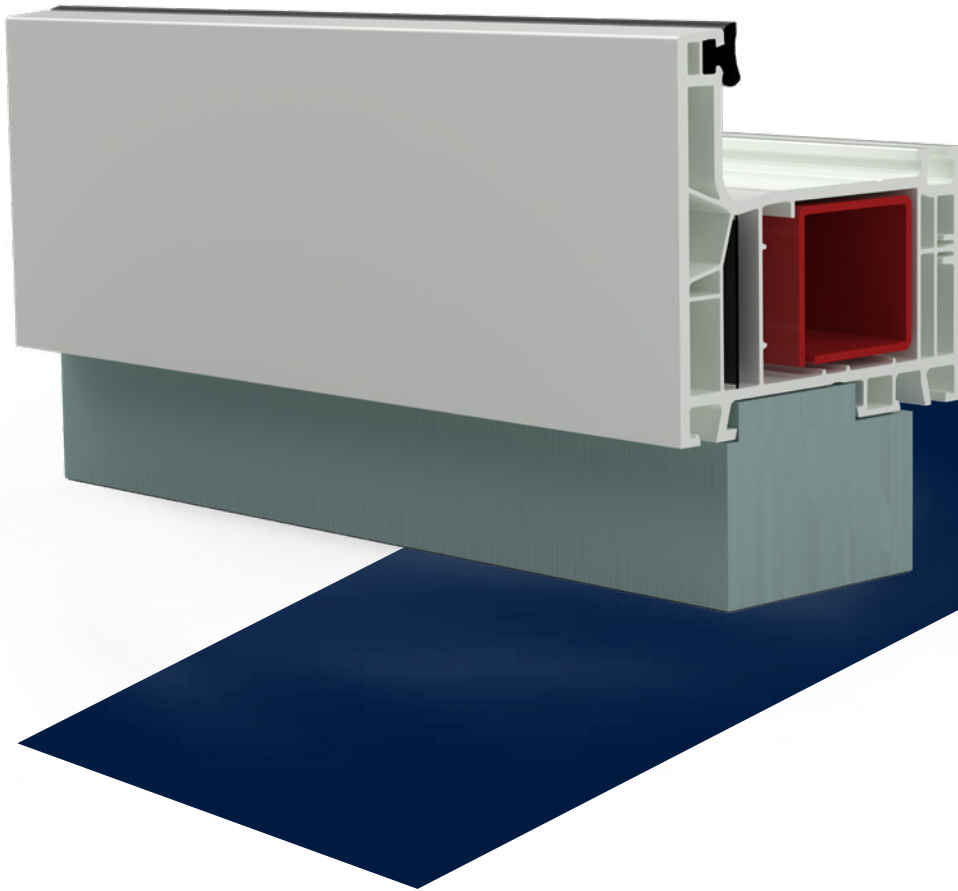
Möglichkeit der Befestigung mithilfe von Schrauben ohne Vorbohren



Das Material ist sehr leicht



Vielseitiger Einsatz von Klebstoffen und Harzen



TSV THERMO GREEN PRODUKTLINIE

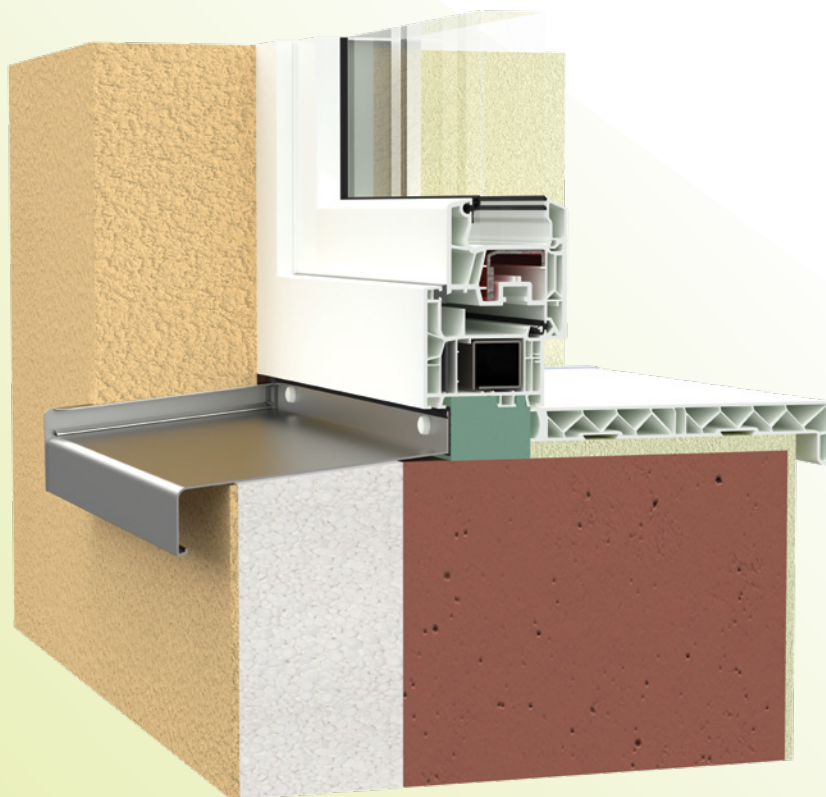
- *Fensterbankanschluss-Dämmprofil für alle Arten von Fensterprofilen*
- *Unterbaudämmprofil für Türschwellen*
- *Vorwandmontage-Dämmprofil für Fenster*
- *Fensterbank-Montagesystem mit Außenfensterbank-Dämmkeil mit 5° Neigung und Innenfensterbank-Dämmplatte*

FEBSTERBANKANSCHLUSSDÄMM-PROFIL TSV THERMO GREEN

Es ist eine für alle Arten von Fensterprofilen angepasste Lösung, die den klassischen Fensterbankanschluss ersetzt und eine optimale Wärmedämmung bietet

Aufgrund seiner Eigenschaften eignet sich das Material zur optimalen Wärmedämmung des Unterfensterraums zwischen Außen- und Innenfensterbank. TSV Thermo Green Fensterbank-Dämmprofile sind für alle Fensterprofile passend und ermöglichen eine millimetergenaue Positionierung von Innen- und Außenfensterbänken. Das Material erleichtert den fachgerechten Fenstereinbau, ist für jede Fensterlänge nutzbar und dank seiner hohen Druckfestigkeit (**31,1 kg/cm²**) auch für den Einbau großer Fenster und schwerer Gegenstände bestens geeignet.

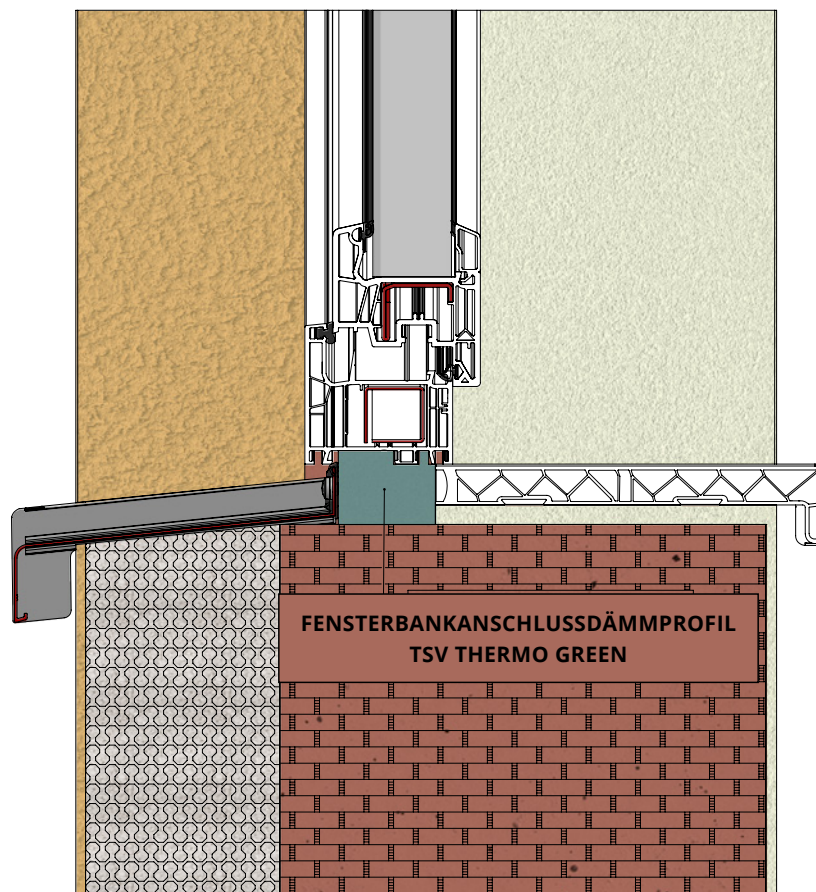
Das Sohlbankprofil TSV Thermo Green wird in den Standardhöhen von 38 mm und 68 mm angeboten. Dank unserer fortschrittlichen Bearbeitungsmaschinen kann es flexibel an verschiedene Profile oder Projektbedürfnisse angepasst werden. Dieses Produkt eignet sich hervorragend für Fensterrahmen aus PVC, Holz oder Aluminium und bietet erstklassige Qualität sowie eine lange Lebensdauer. Außerdem sorgt es für passgenaues Einsetzen, eine mühelose Installation und effektiven Schutz vor Witterungseinflüssen.



Das Produkt ist verfügbar und wird innerhalb von ca.10 Tagen geliefert. Es kann in den vom Kunden gewünschten Abmessungen hergestellt werden.

PRODUKTVORTEILE

- **Sehr gute Wärmedämmleistung (über dem Durchschnitt einer Dreifachverglasung): $U=0,6 \text{ W/(m}^2\text{K)}$**
- **Hergestellt aus 100 % recyceltem PET**
- **Neendichte: 180 kg/m³**
- **Sorgt für die korrekte Montage von Außen- und Innenfensterbänken**
- **Verformt sich nicht dank hoher Druckfestigkeit**
- **Geeignet für alle Arten von Holz-, PVC- oder Aluminiumprofilen**
- **Kann für jede Art von Bauvorhaben verwendet werden, sowohl für Neubauten als auch für Renovierungen**
- **Geeignet für die Schraubbefestigung von Aluminium-Fensterbänken der Marke TSV**
- **Zertifiziertes Produkt mit sehr hohem Recyclinganteil gemäß Umweltverträglichkeit**
- **Produktdeklaration nach ISO 14025 und EN 15804**
- **Zertifiziert nach der Norm DNVGL-CP-0084 für Sandwich-Baustoffe**



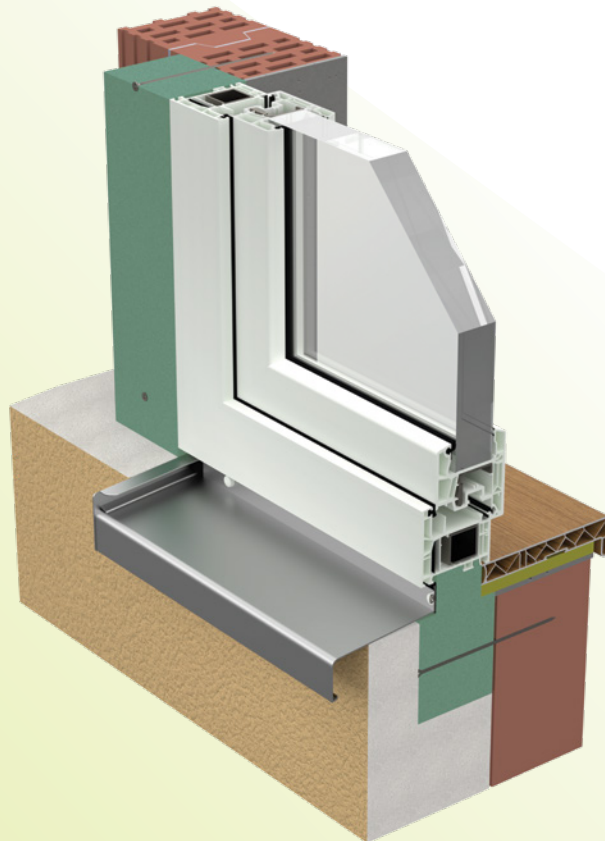
TSV THERMO GREEN VORWANDMONTAGE-DÄMMPROFIL FÜR FENSTER

Zur Wärmedämmung von Fenster- oder Türspalten wird das Dämmprofil TSV Thermo Green Vorwandmontage für Fenster verwendet. Das TSV Thermo Green Vorwandmontage-Dämmprofil, das aus vollständig recyceltem PET hergestellt wurde, zeichnet sich durch Witterungsbeständigkeit, hohe thermische Effizienz sowie schnelle und einfache Montage aus.

TSV Thermo Green Vorwandmontage-Dämmprofile bieten durch die Befestigung mit Mauerwerksschrauben eine hohe Stabilität für PVC-, Alu- oder Holzfenster

in der Vorwandmontage. Sie können nahtlos in die Wärmedämmbereiche aller Fassadensysteme integriert werden. Dank der außergewöhnlichen Bearbeitungsmöglichkeiten lassen sich die TSV Thermo Green Vorwandmontage-Dämmprofile an die vom Kunden gewünschten Maße anpassen und sind aufgrund ihres geringen Gewichts sehr einfach zu montieren.

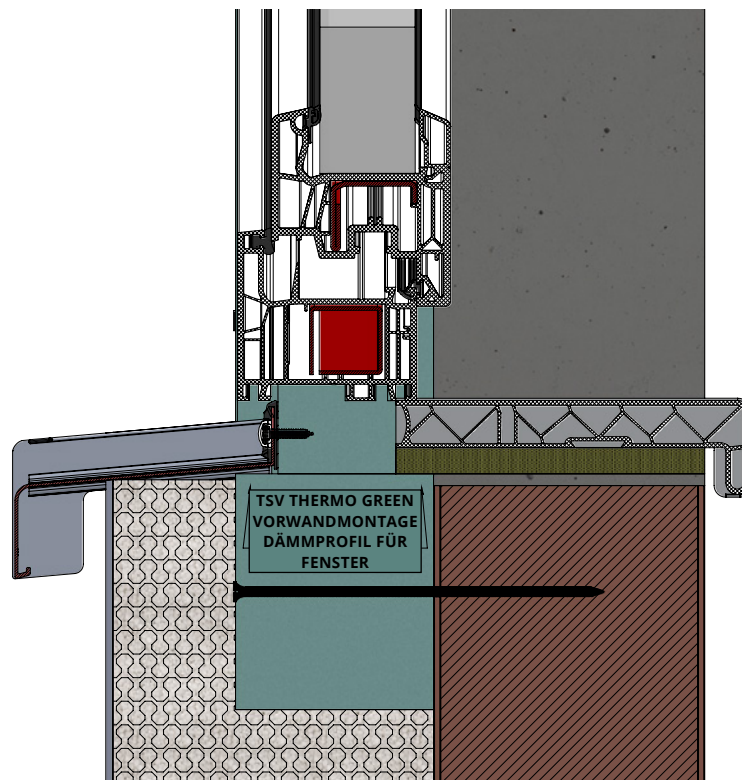
TSV Thermo Green Vorwandmontage-Dämmprofile werden mechanisch durch Verschraubung an der Gebäudeoberfläche befestigt und sorgen so für eine hohe Stabilität.



Das Produkt ist verfügbar und wird innerhalb von ca. 10 Tagen geliefert. Es kann in den vom Kunden gewünschten Abmessungen hergestellt werden.

PRODUKTVORTEILE

- **Sehr gute Wärmedämmleistung - $U=0,6W/(m^2K)$**
- **Hergestellt aus 100 % recyceltem PET**
- **Nennichte: 180kg/m³**
- **Gewährleistet eine schnelle und korrekte Montage durch geringes Gewicht und die Möglichkeit der Anpassung an unterschiedliche Fensterlaibungen**
- **Formstabil durch hohe Druckfestigkeit**
- **Erhöhte Feuchtigkeitsbeständigkeit**
- **Zeitersparnis für den Kunden durch einfache Handhabung und Verarbeitung**
- **Befestigungsmöglichkeiten durch Verschrauben und Verkleben**
- **Erfordert keine Vorbohrung zur Befestigung mithilfe von Schrauben**
- **Zertifiziertes Produkt mit sehr hohem Recyclinganteil gemäß der Umwelt-Produktdeklaration nach ISO 14025 und EN 15804**
- **Zertifiziert nach der Norm DNVGL-CP-0084 für Sandwich-Baustoffe**



TSV THERMO GREEN FENSTERBANK- MONTAGESYSTEM MIT AUSSENFENSTERBANK- DÄMMKEIL MIT 5° NEIGUNG UND INNENFENSTERBANK-DÄMMPLATTE

Aufgrund seiner Eigenschaften ist das Material geeignet, um den Raum unter der Außen- und Innenfensterbank optimal zu dämmen. Der TSV Thermo Green Dämmkeil hat eine Neigung von etwa 5°, was für die Montage der äußeren Fensterbank ideal ist.

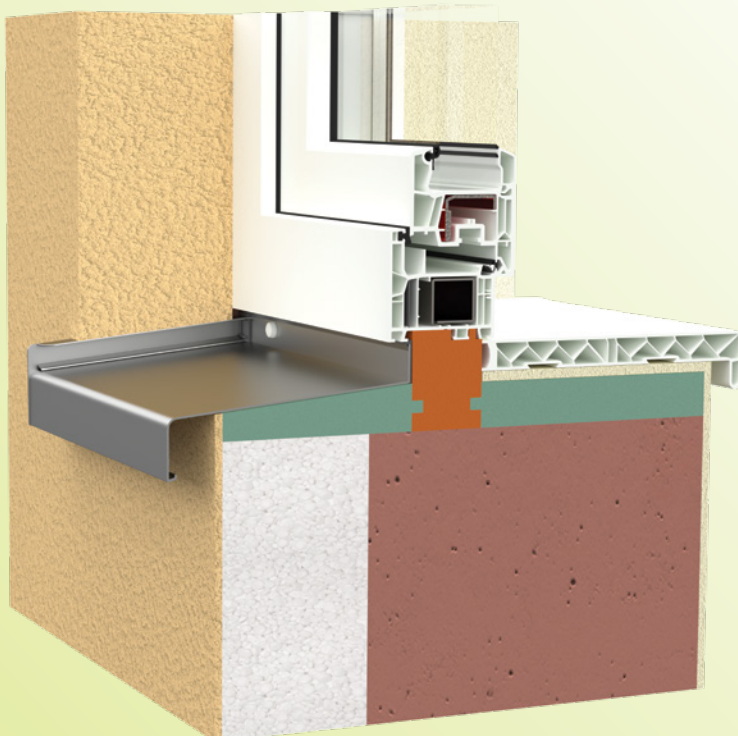
Dank seiner hohen Druckfestigkeit (über 10,01 kg/cm²) kann das Material auch als Träger für dekorative Elemente wie Blumentöpfe, für Ruhebereiche oder als Stauraum auf Fensterbänken verwendet werden.

Abmessungen der Außenfensterbank-Dämmkeil

Breiten:	150 mm, 200 mm, 250 mm und 300 mm
Dicke:	30 mm
Länge:	< 2.440 mm/ Stück

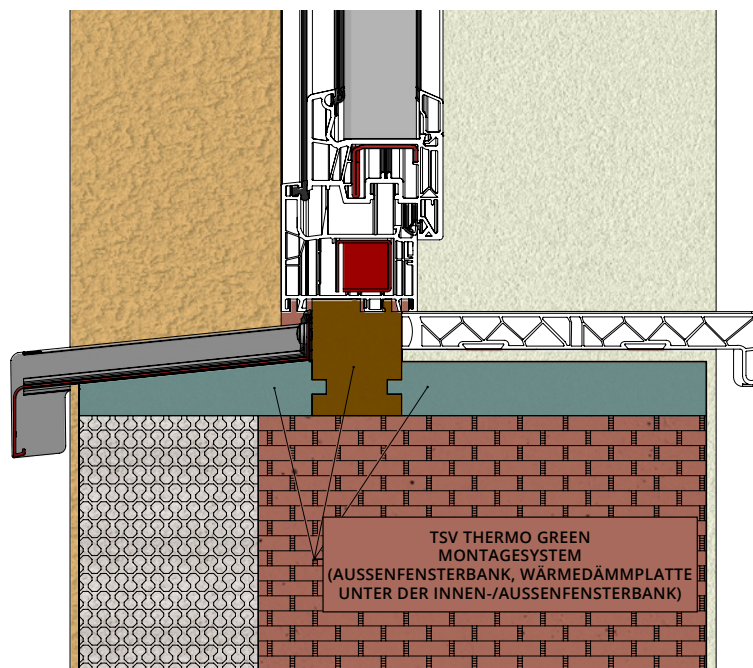
Abmessungen Fensterbank- Innendämmplatte

Breiten:	150 mm, 200 mm, 250 mm, 300 mm, 350 mm und 400 mm
Dicke:	30 mm
Länge:	< 2.440 mm/ Stück



PRODUKTVORTEILE

- **Sehr gute Wärmedämmleistung - $U=0,6W/(m^2K)$**
- **Hergestellt aus 100 % recyceltem PET**
- **Nennichte: 180kg/m³**
- **Gewährleistet eine schnelle und korrekte Montage durch geringes Gewicht und die Möglichkeit der Anpassung an unterschiedliche Fensterlaibungen**
- **Formstabil durch hohe Druckfestigkeit**
- **Erhöhte Feuchtigkeitsbeständigkeit**
- **Zeitersparnis für den Kunden durch einfache Handhabung und Verarbeitung**
- **Befestigungsmöglichkeiten durch Verschrauben und Verkleben**
- **Erfordert keine Vorbohrung zur Befestigung mithilfe von Schrauben**
- **Zertifiziertes Produkt mit sehr hohem Recyclinganteil gemäß der Umwelt-Produktdeklaration nach ISO 14025 und EN 15804**
- **Zertifiziert nach der Norm DNVGL-CP-0084 für Sandwich-Baustoffe**



Das Produkt ist verfügbar und wird innerhalb von ca. 10 Tagen geliefert. Es kann in den vom Kunden gewünschten Abmessungen hergestellt werden.





Das System der Werzalit Innenfensterbank

vereint Langlebigkeit mit einer hohen Widerstandsfähigkeit gegen Feuchtigkeit und Abnutzung, was es zu einer idealen Wahl für alle Arten von Innenräumen macht.



SEIT 1923



WERZALIT

Ob Neubau oder Renovierung – eine Fensterbank muss höchsten bauphysikalischen Ansprüchen gerecht werden. Fensterbänke von WERZALIT werden in einem patentierten Verfahren als Hochdruckformteile gefertigt. Sie sind baufeuchtebeständig, formstabil und langlebig. WERZALIT Fensterbänke stehen in jeder Hinsicht für Qualität.

Im Innenausbau ist die Wahl der passenden Fensterbank auch eine Frage der Ästhetik. Ob als dezentes Raumelement oder markanter Akzent – WERZALIT bietet Ihnen eine große Auswahl an Formen, Dekoren und Abmessungen.

Zur Wahl stehen die Fensterbanktypen exklusiv mit klassischer Formkante, compact in schlichter, moderner Ausführung und expona mit rechteckiger, ABS-beschichteter Vorderkante, dazu die Systemfensterbänke exklusiv-blende und compact-blende mit Sichtblenden.

WERZALIT Fensterbänke werden aus PEFC-zertifiziertem Holz und hochwertigen Harzen gefertigt. In der Produktion und bei der Anwendung von Formpressteilen besitzt WERZALIT über 50 Jahre Erfahrung. Dies kommt den Produkten bei der Auswahl der Rohstoffe und beim Herstellungsprozess zugute.

Die Vorteile auf einen Blick:

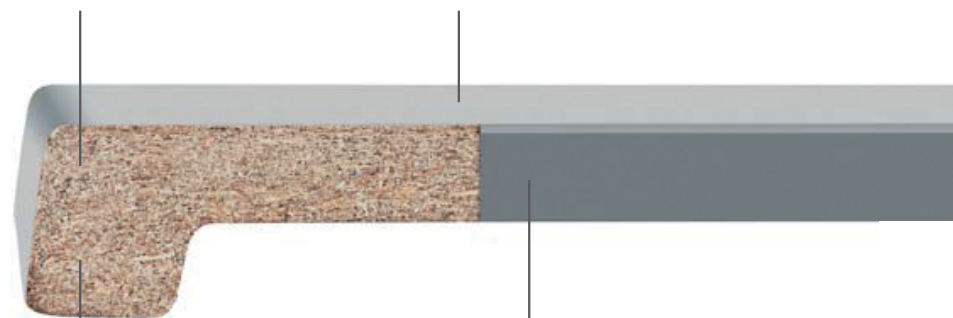
- 25 Jahre original WERZALIT Garantie
- Große Auswahl an Formen, Dekoren und Abmessungen
- Lieferlängen bis 6,00 m
- Hochwertig, Langlebig
- Formstabil
- UV-beständig
- Baufeuchtebeständig
- Lebensmittelecht
- Einfach zu reinigen
- Keine gesundheitlichen Risiken
- Umweltfreundlich
- PEFC-zertifiziert



www.pefc.de

Baufeuchtebeständig und formstabil dank hoch verdichtetem, homogenen Materialkern

Robust & UV-beständig mehrlagige Melaminharz-Beschichtung, unlösbar mit Materialkern verschmolzen



Kein Ablösen der Formkante, integriert und in einem Stück gepresst.

Nahtloser Abschluss ABS-Kantenbeschichtung in Möbelqualität werkseitig möglich

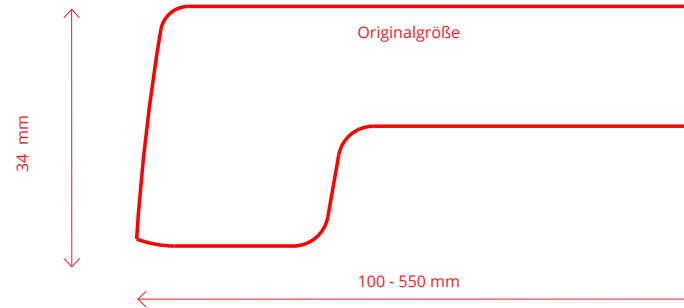
Exklusiv

Klassisch und robust

Exklusiv ist die klassische Serie mit typischer, integrierter Formkante. Sie ist als Fensterbank oder intelligente Systemfensterbank erhältlich. Verschiedene Farben, Dekore und drei unterschiedliche Oberflächen ermöglichen die Realisierung Ihrer individuellen Ideen in der Raumgestaltung.

Exklusiv Innenfensterbank

Die 34 mm starke Formkante verleiht der hochwertigen exklusiv Fensterbank das klassische Aussehen. Durch Materialeigenschaften wie Robustheit, Formstabilität und Pflegeleichtigkeit bewährt sich diese Fensterbank ebenso in privaten wie in öffentlichen Objekten.



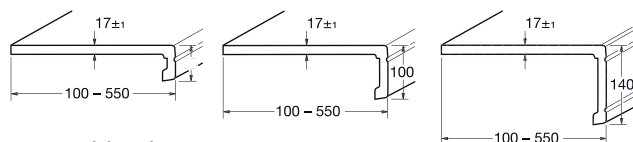
Exklusiv-Blende Systemfensterbank

Die exklusiv-blende Systemfensterbank mit Sichtblende bietet optimale Voraussetzungen für den Objektbau oder die montagefreundliche Sanierung renovierungsbedürftiger Fensterbänke. Denn mit ihrer Sichtblende eignet sie sich ideal als Überschublösung. Sie kann mit integrierter Heizkörperbekleidung oder mit Installations- und Kabelkanälen versehen werden.

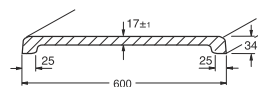


Standard Längen: 6 m ohne Abschlusskante

Es sind individuelle Maße von bis zu 6 m verfügbar, wobei auch die passende Endkante berücksichtigt wird. Diese Flexibilität ermöglicht es, sich exakt an die spezifischen Anforderungen jedes Projekts anzupassen, ganz gleich wie breit oder tief der Fensterfalz ist.



Systemblenden

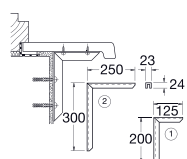


Doppelfensterbank

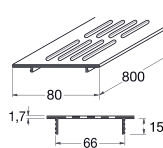


Systemfensterbank

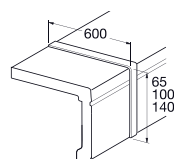
Zubehör



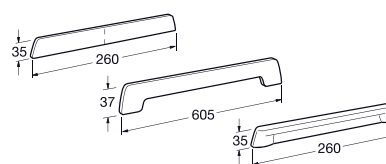
Konsolen



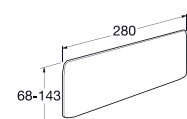
Lüftungsgitter



Fensterbank-
Verbindungsprofile



exklusiv Abschlusskappen



Seitenabschluss-
kappen für Blende

Serie Compact

Modern und diskret

Die compact Innenfensterbank zeigt mit ihrer markanten Fase an der Vorderkante und ihrem schlanken Erscheinungsbild einen zeitgemäßen, geradlinigen Look.

Compact Innenfensterbank

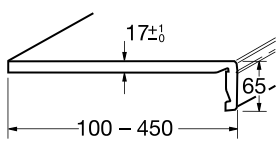
Durch ihre Materialeigenschaften kann sie sowohl in privaten als auch in öffentlichen Bereichen eingesetzt werden. Dabei ist ein bündiger Wandabschluss möglich.

compact-blende Systemfensterbank

Sowohl im Neubau, als auch in der Gebäudesanierung ermöglicht die compact-blende Systemfensterbank eine perfekte und unkomplizierte Lösung. Durch die Sichtblende kann sie als Überschub über renovierungsbedürftige Fensterbänke genutzt werden und erspart so das Aufklopfen der Wände. Darüber hinaus ist die Ausstattung mit Heizkörperbekleidung oder Installations- und Kabelkanälen möglich.

Standard Längen: 6 m ohne Abschlusskante

Es sind individuelle Maße von bis zu 6 m verfügbar, wobei auch die passende Endkante berücksichtigt wird. Diese Flexibilität ermöglicht es, sich exakt an die spezifischen Anforderungen jedes Projekts anzupassen, ganz gleich wie breit oder tief der Fensterfalz ist.

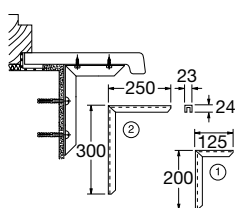


Systemblenden

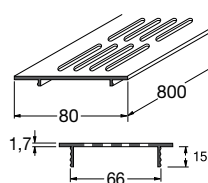


Systemfensterbank

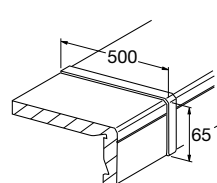
Zubehör



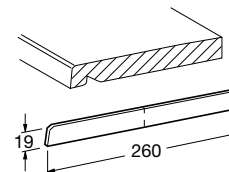
Konsolen



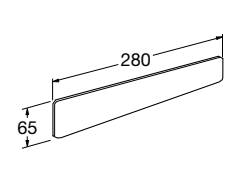
Lüftungsgitter



Fensterbank-
Verbindungsprofile



Abschlusskappen



Seitenabschluss-kappen
für Blende

Expona Innenfensterbank

Elegant und vielseitig

Die expona Innenfensterbank besticht durch die rechtwinkelige Kante, welche auch in abweichenden Dekoren erhältlich ist.

Sie bekommen expona maßgefertigt

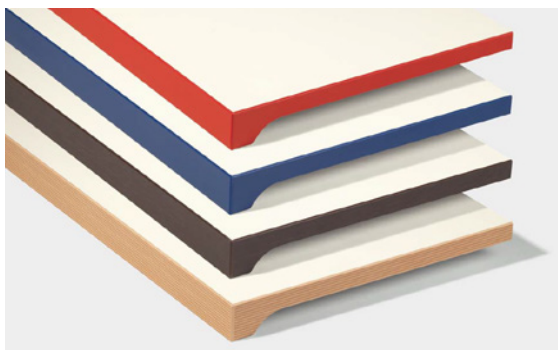
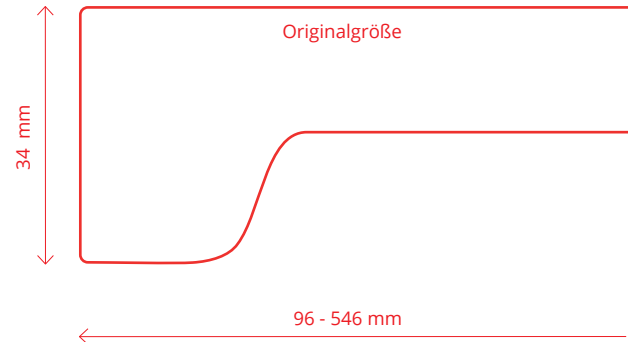
Sowohl die Beschichtung der Front- und Seitenkanten als auch den Zuschnitt von Breite und Länge übernehmen wir für Sie ab Werk. Mit ihrer Vielzahl an Abmessungen kann expona für sehr breite und tiefe Fensterfronten eingesetzt werden.

Neue Kante, neuer Look

Dank ihrer Schlichtheit und Eleganz besitzt expona alle Voraussetzungen für einen modernen Klassiker. Die gerade Frontkante mit ABS-Kantenbeschichtung ist im selben Dekor wie die Oberfläche oder auch in 4 Sonderdekoren erhältlich.

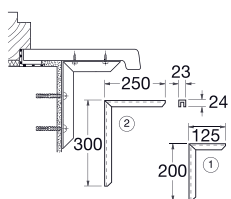
Standard Längen: 6 m ohne Abschlusskante

Es sind individuelle Maße von bis zu 6 m verfügbar, wobei auch die passende Endkante berücksichtigt wird. Diese Flexibilität ermöglicht es, sich exakt an die spezifischen Anforderungen jedes Projekts anzupassen, ganz gleich wie breit oder tief der Fensterfalz ist.

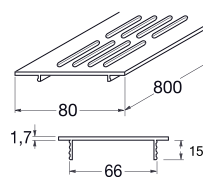


Sonderdekore

Zubehör



Konsolen



Lüftungsgitter

ABS Kanten für expona

327
Rot



338
Blau



055
Schwarz eloxiert

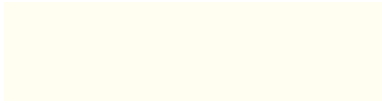
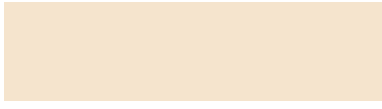


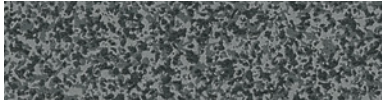


416
Multiplex



Dekore Fensterbänke

↓ Dekore uni -
Oberfläche: glatt, seidenmatt

	001 weiß
	167 crem
	018 hellgrau
	021 metallic
	112 puntinella

↓ Dekore Stein -
Oberfläche: glatt, seidenmatt

	070 marmurä bianco
	009 marmor beige
	310 dolomit
	042 grey stone
	043 sand stone
	090 copper stone
	091 concrete light
	092 water drops
	040 frozen infinity
	093 storm



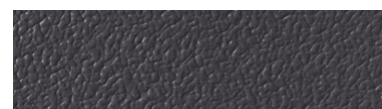
↓ Dekore Stein -
Oberfläche: glatt, seidenmatt

	131 Quarz
	030 smokey white
	031 smokey shadow
	041 sahara

↓ Dekor Stein -
Oberfläche: Perlstruktur

	320 betolit
---	----------------

↓ Dekor uni -
Oberfläche: Perlstruktur

	400 polarweiß
	418 hellgrau
	420 Dunkelgrau

↓ Dekore Holz -
Oberfläche: Feinstruktur

	447 akazie
	448 eiche rustikal

Bearbeitung nach Maß

Bearbeitung nach Maß

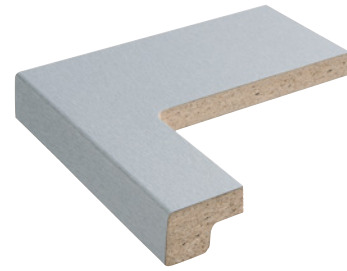
Profitieren Sie vom einzigartigen WERZALIT Fensterbank-Bearbeitungsservice für die Serien exclusiv, compact und expona. Wir erfüllen individuelle Bearbeitungswünsche vom Zuschnitt bis zur Kantenbeschichtung in höchster Fertigungspräzision. Das spart nicht nur Arbeit, sondern auch Geld. Und die Qualität stimmt bis ins Detail.

Zuschnitt nach Maß

WERZALIT liefert Fensterbänke auf Wunsch fertig zugeschnitten bei Bedarf mit entsprechenden Ausklinkungen, Ausfräsungen etc. Im Unterschied zur klassischen Meterware bezahlen Sie nur das, was Sie wirklich brauchen – ohne wertlose Reststücke. Sie sparen eine Menge Arbeit und tragen kein Verschnitt-Risiko.

Kantenbeschichtung in Möbelqualität

TSV WERZALIT bietet eine ABS-Beschichtung für Kanten an, die zu den Dekoren von Fensterbänken passt und ein einheitliches sowie professionelles Aussehen gewährleistet.



Ausklinkungen

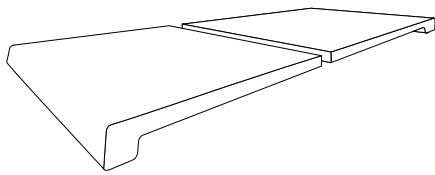


ABS-Kantenbeschichtung

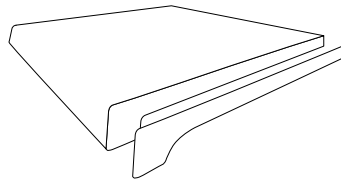


Werkseitige Bearbeitung

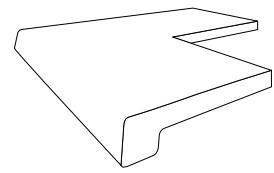
Beispiele für exklusiv, exklusiv-blende, compact, compact-blende und expona



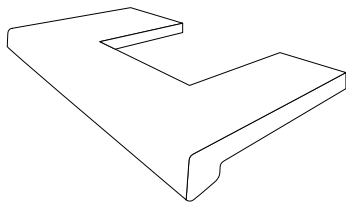
Trennschnitte (Längsschnitt)



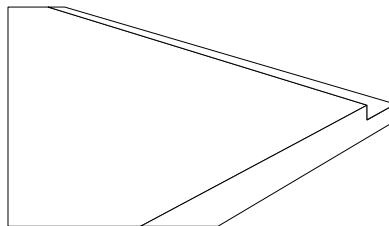
ABS-Kantenbeschichtung*
(Dickschichtlaminat 2mm)



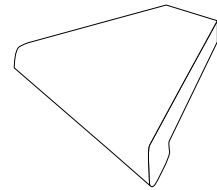
Ausklinkungen
(Außenecke ausklinken)



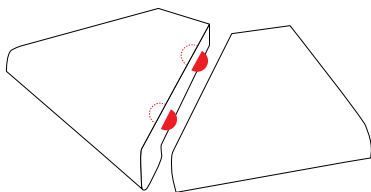
Ausklindung Mitte



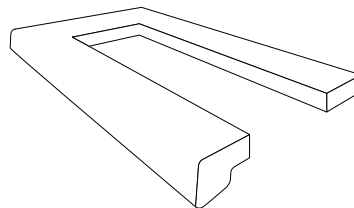
Hinterkante ausfalzen



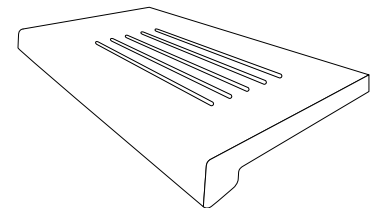
Gehrungsschnitt **



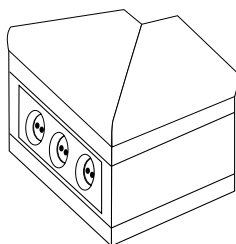
Gehrungsverbindung mit Lamelle **



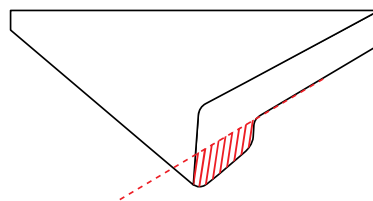
Lüftungsgitterausschnitt



Lüftungsschlitze fräsen



Bohrungen für Schalter ***



Vorderkante bündig fräsen ****

- * Nicht möglich bei exklusiv-blende und compact-blende
- ** Bei exklusiv-blende und compact-blende auf Anfrage
- *** Nur bei exklusiv-blende mit feststehender Blende 140 mm
- **** Nur für exklusiv



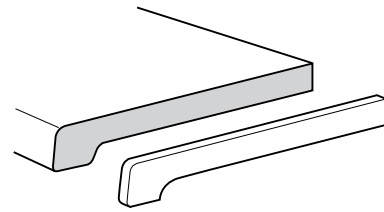
Qualitätsprüfung und
Versand

Seitliche Abschlüsse

Werkseitig montierte ABS-Kanten

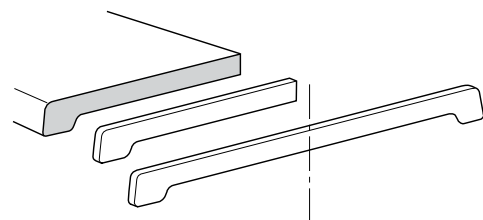
Für Bestellungen mit Sondermaßen können Sie Fensterbänke aus Holzfaserplatten mit ABS-Endkappen (erhältlich in verschiedenen Farben, Stärke 2 mm) bestellen.

ABS-Endkappen werden mithilfe eines speziellen ABS-Klebstoffs angebracht und gewährleisten eine feste Verbindung sowie eine langlebige und ästhetische Ausführung ohne sichtbare Fugen.



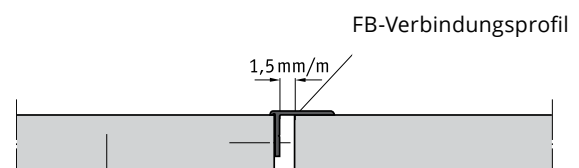
Übergreifende Kunststoff-Abdeckkappen (nicht für expona Fensterbank)

Abdecken der Fensterbank-Stirnkanten mit randübergreifenden Kunststoff-Abdeckkappen auch für Systemfensterbänke compact-blende und exclusiv-blende (nicht in allen Farben und Dekoren erhältlich). Die Abdeckkappen sind beidseitig mit abgerundeten Kanten ausgebildet. Durch Absägen ergeben sich je nach erforderlicher Breite 2 Kappen. Montage durch Aufkleben mit Heißklebepistole und Pattex-Heißklebepatronen.



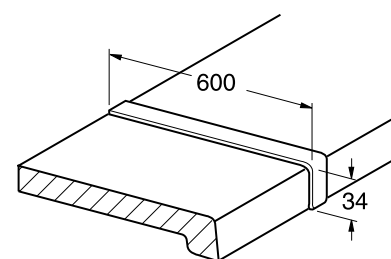
FB-Verbindungsprofil für Systemfensterbänke

Längsstöße müssen mit Dehnfugen von 1,5mm/m (bezogen auf die Gesamtlänge der beiden sich stoßenden Fensterbänke) ausgeführt werden. Zur Überdeckung der Dehnfuge wird ein FB-Verbindungsprofil mit Spanplattenschrauben 3 x 20 mm an eine Fensterbank Schnittkante geschraubt.



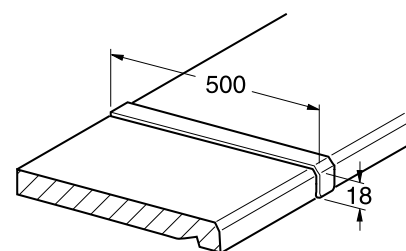
FB-Verbindungsprofil für exclusiv Fensterbänke

Das Verbindungsprofil für die Stoßverbindung dient dazu, die erforderliche Dehnungsfuge abzudecken. Es besteht aus Aluminium, ist vorgebohrt und sollte mit Spannplattenschrauben der Größe 3,0 x 30 mm an einem der beiden Fensterbänke montiert werden. Die Abmessungen des Verbindungsprofils betragen 600 x 34 mm und können entsprechend der Breite der Fensterbank auf die gewünschte Länge zugeschnitten werden.



FB-Verbindungsprofil für compact Fensterbänke

Das Verbindungsprofil für die Stoßverbindung dient dazu, die erforderliche Dehnungsfuge abzudecken. Es besteht aus Aluminium, ist vorgebohrt und sollte mit Spannplattenschrauben der Größe 3,0 x 30 mm an einem der beiden Fensterbänke montiert werden. Die Abmessungen des Verbindungsprofils betragen 500 x 18 mm und können entsprechend der Breite der Fensterbank auf die gewünschte Länge zugeschnitten werden.



WERZALIT Fensterbänke bestehen aus einem hochwertigen Holzspankern mit einer widerstandsfähigen, melaminharzbeschichteten Oberfläche. Die Produkteigenschaften entsprechen den Anforderungen der DIN EN 312-7.

Für den Holzspankern wird ausschließlich unbehandeltes Holz aus nachhaltiger Forstwirtschaft verwendet. Dazu zählen Holzreste, Durchforstungsholz sowie Rundholz aus heimischen Wäldern. Auf importiertes Holz – insbesondere aus tropischen Regionen – sowie auf Altholz wird konsequent verzichtet.

Als Bindemittel kommt ein duroplastisches Kunstharz zum Einsatz, das für hohe Stabilität und Langlebigkeit sorgt. Die Formaldehydemissionen entsprechen der Emissionsklasse E1 und erfüllen die Anforderungen der Chemikalien-Verbotsverordnung (ChemVerbotsV, Anhang 1).

Das Produkt ist frei von Isocyanaten, Phosphaten, Halogenen sowie von PVC, Lindan und Phencyclidin.

Die Oberfläche wird durch das fugenlose Aufpressen mehrerer, mit Kunstharz imprägnierter Papierschichten hergestellt. Der Dekordruck erfolgt mit umweltfreundlichen Farben ohne toxische Schwermetalle wie Chrom, Blei oder Cadmium.

Entsorgungshinweis:

Reststücke dürfen nicht in Kleinf Feuerungsanlagen (z. B. Heizkessel, Öfen oder Kamine) verbrannt werden. Eine thermische Verwertung ist ausschließlich in zugelassenen industriellen Holzfeuerungsanlagen gemäß 4. BImSchV möglich. Das Material ist der Kategorie A II gemäß Altholzverordnung zuzuordnen.

Die Entsorgung kann grundsätzlich über den Haus- oder Sperrmüll erfolgen (Deponierung oder Müllverbrennung), unter Beachtung der lokalen Vorschriften des zuständigen Entsorgungsunternehmens.

Technische Daten	Werte	Einheiten	Test Norm	
1. Dichte	700-800	kg/m ³	EN 323	
2. Biegefestigkeit	30-35	N/mm ²	EN 310	
3. Elastizitätsmodul	4000-5000	N/mm ²	EN 310	
4. Horizontale Scherfestigkeit gegenüber der Oberfläche	1,0-2,0	N/mm ²	EN 319	
5. Auszugfestigkeit von Schrauben ¹⁾ *1	800-1300	N	Werzalit-Testnorm	
6. Quellung nach 20°C Wasserlagerung *1	nach 2 h	0,3-0,6	%	EN 317
	nach 24 h	5,0-8,0	%	
7. Feuchtigkeitsgehalt	5-10	%	EN 332	
8. Temperaturbeständigkeit	bei Dauerbelastung	- 50 bis + 90	°C	Werzalit-Testnorm
	bei Kurzbelastung	+180	°C	
9. Brandverhalten, Baustoffklasse (B2 = normal entflammbar)	Euroclass Ds-2 0	DIN EN 13501		
10. Längenänderung durch Feucht-/ Wärmebelastung ²⁾ *1	1-3	mm/m	Werzalit-Testnorm	
11. Wärmeleitfähigkeitskoeffizient $\lambda \geq 10$	0.18	W/mk	DIN 52 612	
12. Wasserdampfdurchlässigkeit bei einer Äquivalenten Luftdicke	5-15	m	DIN 52 615	
13. Gitterschnittprüfung ³⁾	GT 0A-Gt1A	EN ISO 2409		
14. Kratzfestigkeit	3-5,5	N	EN 438	
15. Brinellhärte ⁴⁾ *1	60-65	N/ mm ²	Werzalit-Testnorm	
16. Verhalten bei Abrieb und Reibung	200-300	U	EN 438	
17. Lichtbeständigkeit	Stufe 6-8	DIN 54 004		
18. Chemikalienbeständigkeit	Gut bis sehr gut	EN 438		
19. Beständigkeit gegen Zigaretteglut	beständig gegen Glut	analog EN 438		

1) Spanplattenschraube 4 mm, in Bohrung Ø 3 mm, 10 mm tief eingeschraubt

2) Längenänderung, die bei extremen Klimaschwankungen maximal zu erwarten ist

3) GT 0A ist die beste, GT 4A die schlechteste Bewertung

4) 1000 N, 15 s Haltezeit (Kraft, Druckfläche)

*1 spezifizierte Werzalit Prüfung

*2 spezifizierte Werzalit Prüfung



Die TSV-Innenfensterbank steht für stilvolle Eleganz und langlebige Qualität in jedem Innenraum. Ob im Wohnbereich, im Büro oder in gewerblichen Räumen – sie fügt sich harmonisch in moderne Architektur- und Designkonzepte ein.

PVC-INNENFENSTERBÄNKE

TSV Elitus

Gefertigt aus hochwertigem PVC und veredelt mit einer innovativen ELESKO-Acryloberfläche, überzeugt dieses Modell durch seine edle Optik und außergewöhnliche Widerstandsfähigkeit.



ELESKO

TSV Linear

Eine nachhaltige Lösung aus recyceltem PVC, die Funktionalität und Umweltbewusstsein perfekt vereint.



TSV Elitus

Die Fensterbank TSV Elitus kombiniert hochwertiges PVC mit Steinmehl zu einem besonders robusten Verbundmaterial. Die exklusive ELESKO-Beschichtung sorgt für eine extrem widerstandsfähige Oberfläche mit hoher Beständigkeit gegenüber mechanischen und chemischen Belastungen.

Das moderne Design mit sanft abgerundeten Kanten sowie die große Farbauswahl ermöglichen eine perfekte Anpassung an unterschiedlichste Raumkonzepte – von klassisch bis modern. Dank ihrer hervorragenden Beständigkeit gegenüber Feuchtigkeit, Abrieb und chemischen Einflüssen bleibt die Fensterbank dauerhaft formstabil und behält auch bei wechselnden Temperatur- und Klimabedingungen ihre Qualität.

Die aufgetragene ELESKO-Folie ist ein hochleistungsfähiges Acryllaminat, das durch Imprägnieren der Dekoration mit thermoreaktiven Acrylharzen und Aushärtung durch Elektronenstrahlbestrahlungstechnologie (EBC – Electron Beam Curing) gewonnen wird. Dieses technologische Verfahren verleiht der Oberfläche eine erhöhte Härte, eine überlegene Widerstandsfähigkeit gegen Kratzer und Abrieb sowie eine ausgezeichnete Stabilität gegenüber UV-Strahlung und gängigen chemischen Stoffen. Die Basis der Fensterbank wird vor dem Auftragen der Laminierfolie vorgeschliffen, um eine optimale Haftung sowie eine glatte, gleichmäßige und pflegeleichte Endoberfläche zu gewährleisten.

Technischen Merkmalen

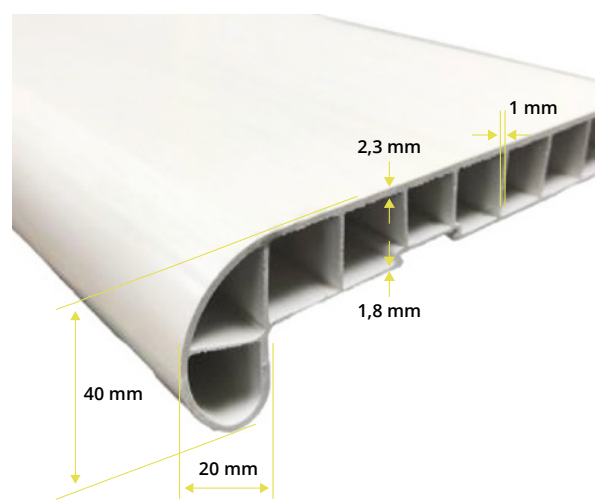
- Hohe Widerstandsfähigkeit gegenüber Kratzern und ultravioletter Strahlung.
- Ausgezeichnete Hitzebeständigkeit.
- Die Oberfläche ist leicht zu reinigen und zu warten.
- Wasserfest – geeignet für Bereiche mit hoher Luftfeuchtigkeit.
- Glänzende oder matte Oberflächenoptionen sind je nach gewähltem Modell verfügbar.
- Es liegen keine Verunreinigungen durch Formaldehyd vor.

Erhältliche Breiten:

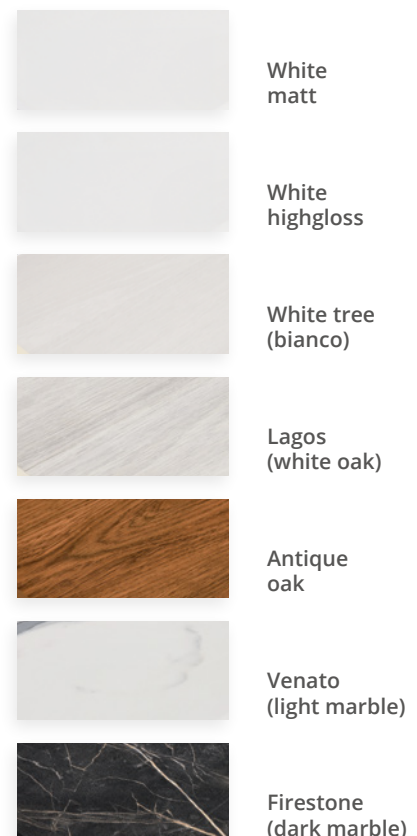
100 mm / 150 mm / 200 mm / 250 mm / 300 mm / 350 mm / 400 mm / 450 mm / 500 mm / 600 mm.

Maximale Fensterbanklänge: 6000 mm

Gewicht: 5.4 kg/m



Textur	pearl	high gloss	matt	silk gloss	silk wood	clean touch
Gewicht gram/m ² (*)	~ 210	~ 210	~ 210	~ 210	~ 210	~ 210
Kratzfestigkeit EN 438-2:2016	Stufe 3	Stufe 3	Stufe 3	Stufe 3	Stufe 3	Stufe 3
Glanzgrad bei 60°	~ 10 ± 3	> 80	~ 10 ± 3	~ 33 ± 3	Kann nicht gemessen werden	~ 3 ± 1.5
Fleckenbeständigkeit EN 438-2:2016 (**)	Gruppe 1, 2 Stufe 4	Gruppe 1 Stufe 4 Gruppe 2 Stufe 2 (***)	Gruppe 1, 2 Stufe 4	Gruppe 1, 2 Stufe 4	Gruppe 1, 2 Stufe 4	Gruppe 1, 2 Stufe 4
Biegeradius mm	≥ 5	≥ 5	≥ 5	≥ 5	≥ 5	≥ 5
Art der Schutzfolie	PP	PET	PP	PET	PP	PET



TSV Linear

Die Innenfensterbank TSV Linear wird aus hochwertigem 100 % recyceltem PVC hergestellt. Sie überzeugt durch ein modernes Erscheinungsbild und eine vielfältige Farbpalette.

Technische Eigenschaften:

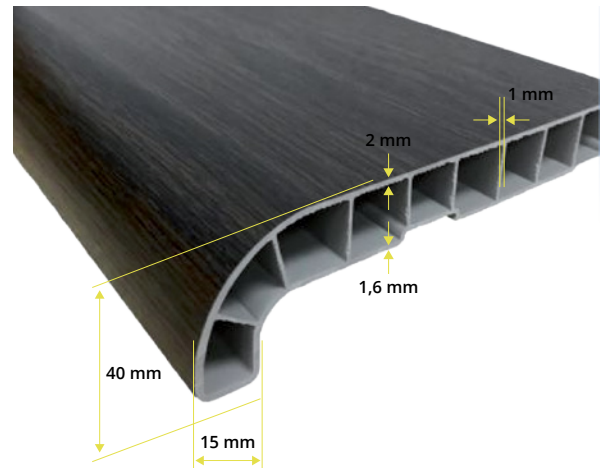
- Leicht zu reinigende und pflegeleichte Oberfläche
- Wasserbeständig – geeignet für Bereiche mit erhöhter Luftfeuchtigkeit
- Glänzende oder matte Oberfläche, je nach gewähltem Modell
- Frei von Formaldehyd-Verunreinigungen

Verfügbare Breiten:

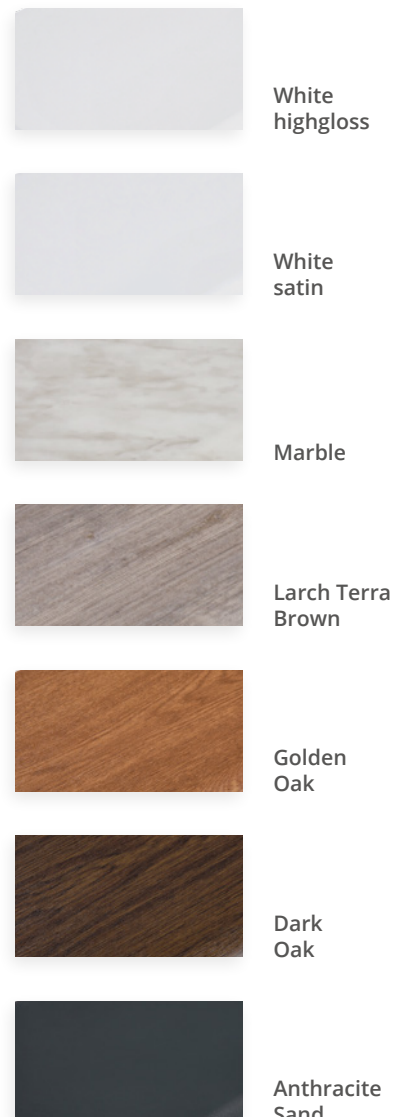
100 mm / 150 mm / 200 mm / 250 mm / 300 mm / 350 mm / 400 mm / 450 mm / 500 mm / 600 mm.

Maximale Länge der Fensterbank: 6000 mm

Gewicht: 5.3 kg/m



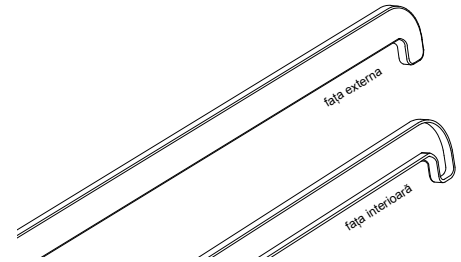
EIGENSCHAFT	EINHEIT	WINSHIELD ECO	PRÜFMETHODE
Dicke (Mikrometer)	mm	0.20	
Gewicht	g/cm ²	210	
Zugfestigkeit	N/mm ²		
MD		30	
TD		25	
Dehnung	%		
MD		190 %	
TD		150 %	
E-Modul 100%	N/mm ²		
MD		24	
TD		21	
Dichte	g/cm ³	1.3	ASTM-D792
Maßstabilität		-2	80°C 10 min.
Glanz (60°)		16	
Prägungserhalt		Ohne signifikante Veränderungen in Prägung oder Glanz	80°C 10 min.
Feuerbeständigkeit		Selbstverlöschend	
Lichtbeständigkeit		8	Blauskala DIN 53387-2-F
UV-Beschleunigt	hr	5500	Q Panel 340 mm
Chemische Beständigkeit		Beständig gegen handelsübliche Haushaltsreiniger. Leicht zu reinigen	
Kaltflexibilität	-25°C	Bestanden	Über einen Stab mit 30 mm Durchmesser
Kratzfestigkeit	cN	> 20	Erichsen 435



Zubehör

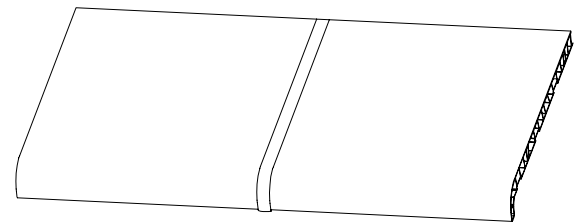
Seitenabschlusskappen (für Fensterbänke)

Die Kappen haben eine Breite von 600 mm und sind farblich passend zu den Fensterbänken erhältlich. Die Abschlusskappen bestehen aus Kunststoff (PVC).



Verbindungselement für 180°

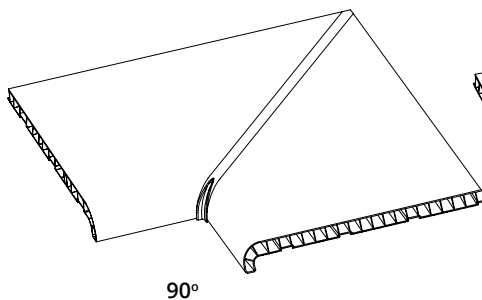
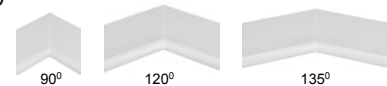
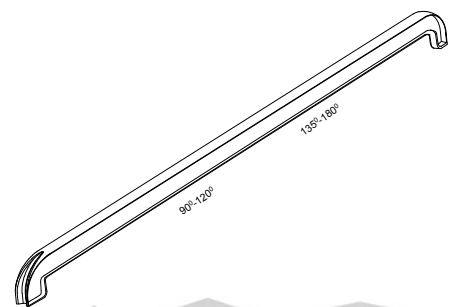
Die 180°-Verbindung von Fensterbänken erfolgt mit einem Dehnungsspalt von 1,5 mm pro 1 m Fensterbank (abhängig von der Gesamtlänge der zu verbindenden Fensterbänke). Der Spalt wird durch die Verbindungsabdeckung überdeckt. Die Elemente bestehen aus Kunststoff (PVC).



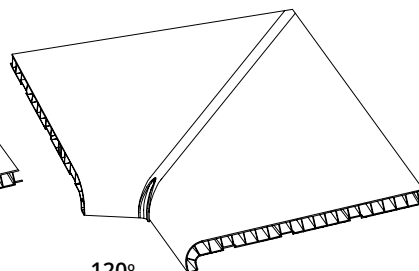
Verbindungselement für Winkel 90°, 120° und 135°

Das Element ermöglicht die Verbindung von zwei Fensterbänken in einem Winkel von 90°, 120° oder 135°.

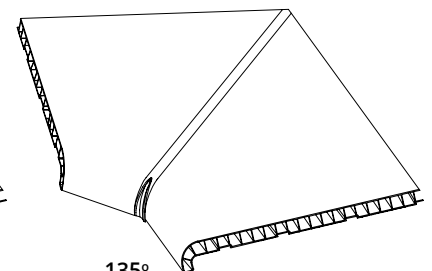
Es wird empfohlen, dass die zu verbindenden Fensterbänke in einer Ebene liegen. Die Bauteile bestehen aus Kunststoff (PVC).



90°



120°



135°







office@tsvline.de
+49 155 69006531

www.tsvline.de
